



mitsui ocean cruises

MITSUI OCEAN FUJI

2024年12月就航



日本の美しい船旅

四方を海に囲まれた国、日本。

海は古くから豊饒な自然の象徴であり、
未知なる世界と旅の象徴でもありました。

商船三井による新たなクルーズブランド、
MITSUI OCEAN CRUISES。

その名には日本の海運の歴史を支えてきた三井の誇りと
青い海から始まる未来への希望が込められています。

MITSUI OCEAN CRUISES が大切にするのは、
四季の自然や伝統文化に根ざした日本の美しさ。

上質な空間と心を込めたおもてなしによって、
安らぎとくつろぎ、そして喜びに満ちた船の旅を
すべてのお客様にお届けします。



心に残る至上の旅

MITSUI OCEAN FUJIへようこそ。

日本が誇る本物の「おもてなし」で、かつてないクルーズ体験へと皆様をお連れいたします。

豊かな山海のめぐみと伝統を受け継ぐ美食の数々で五感を満たし、

洗練されたくつろぎの空間で、大切な人と忘れられない思い出を作ってください。

そこでは好奇心を満たす多彩なエンターテインメントの数々が、旅を楽しく彩ります。

心洗われるやさしい潮風に誘われて、どこまでもつづく大海原を眺めるのは、ゆったりとしたスイートルーム。

心も身体も幸せになるスパやプールでのリラックスタイムもお忘れなく。

この新しい船に乗って、世界中の個性的な寄港地へ隠された宝物と冒険を見つけに出かけましょう。

想像を超えるほど特別で、いつまでも心に残る大切な「ひととき」。

その一つひとつを皆様にお届けするために

MITSUI OCEAN FUJIは新しい船旅をお約束します。



Index 目次

— 2024

12月 横浜発東京着 MITSUI OCEAN FUJI Debut Cruise ～釜山・九州～ 横浜発着 MITSUI OCEAN FUJI Debut Cruise ～釜山・四国～ 名古屋発着 MITSUI OCEAN FUJI Debut Cruise ～釜山・高松～ 神戸発着 MITSUI OCEAN FUJI Debut Cruise ～釜山・松山～ 神戸発横浜着 MITSUI OCEAN FUJI Debut Cruise ～釜山・九州～	P.5・6
12月 ニューイヤークルーズ ～韓国・瀬戸内海・九州～	P.7・8
— 客室/Suites	P.9・10
ダイニング/Dining	P.11・12
船上生活/Onboard Life	P.13～15
インフォメーション/Information	P.16
デッキプラン/Deck Plan	P.17・18



12月出発

Debut Cruises

まだ誰も経験したことのない

新しい船旅が始まります



イメージ

横浜発東京着

MITSUI OCEAN FUJI Debut Cruise ~釜山・九州~

スケジュール

	寄港地	入港	出港
12/1(日)	横浜	—	17:00
12/2(月)	航海日	—	—
12/3(火)	別府	8:00	17:00
12/4(水)	釜山	8:00	17:00
12/5(木)	下関	9:00	16:30
12/6(金)	航海日	—	—
12/7(土)	東京	8:30	—

旅行代金 (2名1室利用 大人お一人様)

客室タイプ	旅行代金
MITSUI OCEANスイート	1,984,000円
シグネチャースイート	1,856,000円
ラグジュアリースイート	1,792,000円
ペントハウススパスイート	1,664,000円
ペントハウススイート	1,344,000円
ベランダスイート	A 739,000円
	B 704,000円
	C 640,000円
	D 611,000円
	E 576,000円
	F 547,000円
オーシャンビュースイート	506,000円



2024年12/1(日)~12/7(土)
7日間

●食事回数朝6回、昼5回、夕6回 ●最少催行人員:190名
●有効期間が2025年3月4日以降の旅券(パスポート)が必要となります。
※旅行代金とは別に、国際観光旅客税(1,000円)および横浜ターミナル施設使用料(700円)が必要となります。

横浜発着

MITSUI OCEAN FUJI Debut Cruise ~釜山・四国~

スケジュール

	寄港地	入港	出港
12/8(日)	横浜	—	17:00
12/9(月)	新宮	9:00	16:00
12/10(火)	高知	8:00	15:00
12/11(水)	釜山	13:30	20:00
12/12(木)	航海日	—	—
12/13(金)	横浜	15:30	—

旅行代金 (2名1室利用 大人お一人様)

客室タイプ	旅行代金
MITSUI OCEANスイート	1,612,000円
シグネチャースイート	1,508,000円
ラグジュアリースイート	1,456,000円
ペントハウススパスイート	1,352,000円
ペントハウススイート	1,092,000円
ベランダスイート	A 600,000円
	B 572,000円
	C 520,000円
	D 496,000円
	E 468,000円
	F 444,000円
オーシャンビュースイート	411,000円



2024年12/8(日)~12/13(金)
6日間

●食事回数朝5回、昼5回、夕5回 ●最少催行人員:190名
●有効期間が2025年3月11日以降の旅券(パスポート)が必要となります。
※旅行代金とは別に、国際観光旅客税(1,000円)および横浜ターミナル施設使用料(1,400円)が必要となります。



桑ノ木の滝(新宮)



桜井二見ヶ浦(博多)



桜島(鹿児島)

名古屋発着

MITSUI OCEAN FUJI Debut Cruise ~釜山・高松~

スケジュール

	寄港地	入港	出港
12/14(土)	名古屋	—	17:00
12/15(日)	航海日	—	—
12/16(月)	釜山	8:00	15:30
12/17(火)	高松	12:00	20:00
12/18(水)	名古屋	16:00	—

旅行代金(2名1室利用 大人お一人様)

客室タイプ	旅行代金	
MITSUI OCEANスイート	1,271,000円	
シグネチャースイート	1,189,000円	
ラグジュアリースイート	1,148,000円	
ベントハウススパスイート	1,066,000円	
ベントハウススイート	861,000円	
ベランダスイート	A	473,000円
	B	451,000円
	C	410,000円
	D	391,000円
	E	369,000円
	F	350,000円
オーシャンビュースイート	324,000円	

2024年12/14(土)~12/18(水)
5日間

- 食事回数:朝4回、昼4回、夕4回 ●最少催行人員:190名
- 有効期間が2025年3月16日以降の旅券(パスポート)が必要となります。
- ※旅行代金とは別に、国際観光旅客税(1,000円)が必要となります。

神戸発着

MITSUI OCEAN FUJI Debut Cruise ~釜山・松山~

スケジュール

	寄港地	入港	出港
12/19(木)	神戸	—	19:00
12/20(金)	航海日	—	—
12/21(土)	釜山	8:00	17:00
12/22(日)	松山	8:30	17:00
12/23(月)	神戸	7:00	—

旅行代金(2名1室利用 大人お一人様)

客室タイプ	旅行代金	
MITSUI OCEANスイート	1,271,000円	
シグネチャースイート	1,189,000円	
ラグジュアリースイート	1,148,000円	
ベントハウススパスイート	1,066,000円	
ベントハウススイート	861,000円	
ベランダスイート	A	473,000円
	B	451,000円
	C	410,000円
	D	391,000円
	E	369,000円
	F	350,000円
オーシャンビュースイート	324,000円	

2024年12/19(木)~12/23(月)
5日間

- 食事回数:朝4回、昼3回、夕4回 ●最少催行人員:190名
- 有効期間が2025年3月21日以降の旅券(パスポート)が必要となります。
- ※旅行代金とは別に、国際観光旅客税(1,000円)が必要となります。

神戸発横浜着

MITSUI OCEAN FUJI Debut Cruise ~釜山・九州~

スケジュール

	寄港地	入港	出港
12/23(月)	神戸	—	15:00
12/24(火)	博多	12:00	20:00
12/25(水)	釜山	8:00	18:00
12/26(木)	鹿児島	16:00	—
12/27(金)	鹿児島	—	16:00
12/28(土)	航海日	—	—
12/29(日)	横浜	9:00	—

旅行代金(2名1室利用 大人お一人様)

客室タイプ	旅行代金	
MITSUI OCEANスイート	1,984,000円	
シグネチャースイート	1,856,000円	
ラグジュアリースイート	1,792,000円	
ベントハウススパスイート	1,664,000円	
ベントハウススイート	1,344,000円	
ベランダスイート	A	739,000円
	B	704,000円
	C	640,000円
	D	611,000円
	E	576,000円
	F	547,000円
オーシャンビュースイート	506,000円	

2024年12/23(月)~12/29(日)
7日間

- 食事回数:朝6回、昼5回、夕6回 ●最少催行人員:190名
- 有効期間が2025年3月25日以降の旅券(パスポート)が必要となります。
- ※旅行代金とは別に、国際観光旅客税(1,000円)および横浜・博多ターミナル施設使用料(1,200円)が必要となります。



ニューイヤークルーズ ～韓国・瀬戸内海・九州～

2024年12/29(日)～2025年1/8(水) 11日間

～新年を豪華に祝う、特別な船旅へ～



スケジュール

	寄港地	入港	出港
12/29(日)	横浜	—	17:00
12/30(月)	航海日	—	—
12/31(火)	航海日	—	—
1/1(水)	済州島	7:00	17:00
1/2(木)	釜山	7:00	17:00
1/3(金)	長崎	7:00	—
1/4(土)	長崎	—	15:00
1/5(日)	別府	8:00	17:00
1/6(月)	広島	7:00	17:00
1/7(火)	航海日	—	—
1/8(水)	横浜	9:00	—

旅行代金(2名1室利用 大人お一人様)

客室タイプ	旅行代金
MITSUI OCEANスイート	3,312,000円
シグネチャースイート	3,102,000円
ラグジュアリースイート	2,997,000円
ペントハウスバススイート	2,787,000円
ペントハウススイート	2,262,000円
ペランダスイート	A 1,260,000円
	B 1,212,000円
	C 1,107,000円
	D 1,050,000円
	E 1,002,000円
	F 945,000円
オーシャンビュースイート	888,000円

●食事回数:朝10回、昼9回、夕10回 ●最少催行人員:190名 ●有効期間が2025年4月1日以降の旅券(パスポート)が必要となります。
 ●韓国の査証(ビザ)は不要です(日本国籍の場合)。 ●出入国書類は商船三井クルーズ(株)にて無料作成いたします(ただし、査証が必要な場合の査証取得費用は除きます)。 ●渡航条件は2024年6月1日現在となります。変更となる場合はご連絡いたします。
 ●子供料金については裏表紙をご確認ください。 ●1室3名ご利用については別途お問い合わせください。 ●客室をお一人様でご利用の場合には、オーシャンビュースイート・ペランダスイートは150%、ペントハウススイートは180%、ペントハウスバススイート・ラグジュアリースイート・シグネチャースイート・MITSUI OCEANスイートは200%の割増代金となります。相部屋は承っておりません。
 ※旅行代金とは別に、国際観光旅客税(1,000円)および横浜・長崎ターミナル施設使用料(1,900円)が必要となります。



海東龍宮寺(釜山)



漢拏山(濟州島)



大浦天主堂(長崎)



別府地獄めぐり 海地獄



厳島神社(広島)

A

釜山

現代的な都市と自然、豊かな文化遺産が融合した魅力的な都市。美しい海岸線、ビーチ、山々に囲まれ、観光地としても人気があります。

B

濟州島

韓国最大の島。豊かな自然を残す島でありながら、都会の楽しみ方もできるリゾートアイランド。韓国映画やドラマが撮影された絶景のロケ地めぐりも人気です。

C

長崎

鎖国下の江戸時代、日本で唯一海外との交易の窓口があった長崎。異国情緒溢れる歴史と文化、美しい風景を満喫してください。

D

別府

豊富な湯量を誇る日本有数の温泉地。別府、二千以上の温泉に恵まれ市内のいたるところから湯煙上がる町並みが温泉情緒を盛り上げます。

E

広島

原爆ドームや平和記念公園で平和の重要性を学び、宮島の厳島神社で日本三景の美しさを堪能できます。広島風お好み焼きなど魅力的なグルメも味わえます。

Suites 客室

客室カテゴリーは7種類あり、すべて海を望むスイートルーム。快適さと優雅さを追求した空間をご用意しております。寛ぎのひとつときをお過ごしください。



MITSUI OCEANスイート MITSUI OCEAN SUITE

82.4㎡/2室 バトラーサービス付き

ゆったりとした広さの最上位グレードの客室は、心身ともにリラックスへと導きます。ガラス張りのサンルームにビューバスもございます。



シグネチャー スイート SIGNATURE SUITE

87㎡/2室 バトラーサービス付き

船首に面した大きな窓が特徴のプレミアムな客室。随一の客室面積を誇ります。



ラグジュアリー スイート LUXURY SUITE

55.7～87㎡/5室 バトラーサービス付き

気品が漂う全5室の客室。DECK6-8の最前方からの眺望は格別です。

※船体構造により一部の客室では眺望が遮られます。
※船内施設およびサービスの内容は、変更になる場合があります。
※写真はすべてイメージです。

全室共通
本パンフレット記載クルーズ
限定特典

- MITSUI OCEAN FUJIからの就航特別記念品プレゼント
- お食事の際、すべての飲食施設にてメニューに記載されたビールとワインを無料サービス
- 寄港地観光ツアー
オンボードクレジット進呈
7日までのクルーズ 10,000円
8～14日までのクルーズ 20,000円
(現金への引き換えや、おつりのお返しはできません。)
- Wi-Fi利用無料
(通信速度の制限がございます。また、画像・動画の送付や閲覧など大容量の通信はご利用いただけません。お一人様につき一端末のご利用となります。)



ペントハウス スパ スイート PENTHOUSE SPA SUITE

48.8～49.4㎡/4室 バトラーサービス付き

唯一船尾に位置する客室です。上層階からの眺めをご堪能いただけます。



ペントハウス スイート PENTHOUSE SUITE

39.7～54.8㎡/23室 バトラーサービス付き

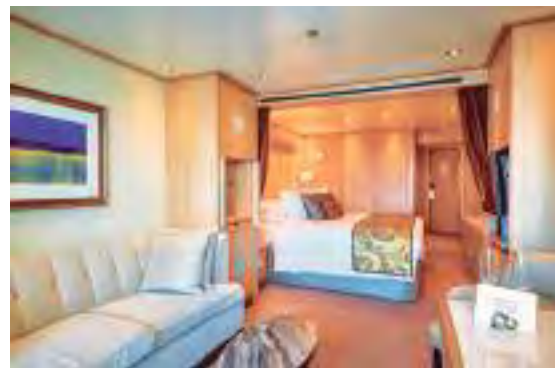
DECK9-10の上層階にあり、エレガントながらご自宅のように寛げる空間です。



ベランダ スイート[A～F] VERANDA SUITE

26.4㎡～30.2㎡/167室

多数を占めるベランダ付きの客室。移りゆく絶景をお楽しみいただけます。



オーシャンビュー スイート OCEANVIEW SUITE

25.3～29.4㎡/26室 ※ベランダはございません。

リビングとベッドが仕切れるスイートタイプで、快適にお過ごしいただけます。

	バトラーサービス	ルームサービス
MITSUI OCEANスイート	バトラーがクルーズライフをお手伝いします。 <ul style="list-style-type: none"> • 優先乗下船 • ウェルカムシャンパンのご用意 • 各種船上予約手配 (寄港地観光ツアー、一部レストラン、スパ等) • ターンドアサービス • ランドリーサービス • インルームダイニングセットアップ など 	<ul style="list-style-type: none"> • ウェルカムチョコレート • ミニバー • アフタヌーンティーサービス • ネスプレッソコーヒーマシン • オリジナルブレンドティー • ワイン&おつまみ • ルームサービス(無料) 例) 洋食フルチョイスメニュー(朝食) カットフルーツ 船内レストランメニュー など
シグネチャー スイート		
ラグジュアリー スイート		
ペントハウス スパ スイート		
ペントハウス スイート		
ベランダ スイート A～F	—	<ul style="list-style-type: none"> • ウェルカムチョコレート • ミニバー • ルームサービス(別料金)
オーシャンビュー スイート		

【共通設備・アメニティ】

・シャンプー、コンディショナー、歯ブラシ、髭剃り、バスローブ、スリッパ、バスタオル、テレビ、冷蔵庫、ドライヤー、セーフティボックスなど
 ※車いす対応客室(408, 519, 619, 715, 813, 913)はロールインシャワー・トイレ付となります。その他客室は、バスタブ・トイレ付です。
 ※オーシャンビュースイートにはベランダはありません。
 ※平米数は客室の広さです。ベランダの平米数は含みません。

Dining ダイニング

その日の気分で選べるダイニング。

日時を問わず、五感を刺激する唯一無二のお食事を幅広い選択肢からお楽しみいただけます。



ザ・レストラン 富士 THE RESTAURANT FUJI [DECK4]

MITSUI OCEAN FUJIのメインダイニング。シェフが厳選したメニューの数々と本格的な和食をご堪能いただけるフルサービスのダイニング体験をご提供いたします。



テラスレストラン 八葉 TERRACE RESTAURANT HACHIYO [DECK8]

美しいオーシャンビューが広がる開放的な空間で、世界各国の料理を幅広くご提供するビュッフェレストランです。更に、夜はお寿司メニューも有料でご用意します。屋外テラス「アル Fresco (Al Fresco)」席もご利用いただけます。

※アルコール飲料のご提供は別料金となります。

※船内施設およびサービスの内容は、変更になる場合があります。

※写真はすべてイメージです。



北斎 FINE DINING HOKUSAI FINE DINING [DECK8]

葛飾北斎の名が冠されたスペシャルダイニング。好きなメニューを組み合わせられるディナーメニューをご用意します。(別料金)
 ※予約制。ただし、空き状況により当日のご案内も可能です。



プールサイドレストラン&バー 湖畔 POOLSIDE RESTAURANT AND BAR KOHAN [DECK8]

リゾートの香り漂うプールサイドのファストカジュアルレストランで、シェフが創作した多彩なお料理とカクテルを
 リラックスしながら手軽にお楽しみいただけます。

Onboard Life 船上生活



オブザーベーションバー36 [サンロク] OBSERVATION BAR 36 [DECK10]

葛飾北斎の名作「富嶽三十六景」の豊かな多様性と景観がもつ独自の美しさを讃えて冠されました。四季折々の富士山をイメージしたクラフトカクテルを片手に、ピアノの演奏を聞きながら、食前・食後にパノラマビューをお楽しみいただけます。



オーシャンステージ

OCEAN STAGE [DECK6]

MITSUI OCEAN FUJIのメインステージ。文字通り海上の舞台。昼も夜も様々なパフォーマンスが繰り広げられ、旅の中で出会う無限の物語と感動を生み出します。



オーシャンクラブ&バー

OCEAN CLUB AND BAR [DECK5]

昼は魅力的なプログラムやイベントを、夜はピアノやバンドの生演奏を楽しめるラウンジです。



プール湖畔 POOL KOHAN [DECK8]

船内には、大きなプール2つと船首や船尾にも様々なプールがあり、景色に溶け込むような体験を楽しめます。デッキでは思い出に残る景色を眺め、一日中ゆったりとお過ごしください。

ワーケーションにも最適



MITSUI OCEAN スクエア

MITSUI OCEAN SQUARE [DECK7]
何度でも通いたくなる、まるで自宅のリビングで過ごすような心地よいカフェ空間です。コーヒーや軽食を片手に、読書やくつろぎのひとときをお過ごしください。



カフェラウンジスペース



オーシャンブティック

OCEAN BOUTIQUE [DECK7]

新しい文化や景色に出会える旅。開放感のある心地よい空間にこだわりがギュッと詰まった商品をご用意した洋上のブティックです。楽しかった思い出を形にしてご自宅でも船旅の余韻をお楽しみください。

※船内施設およびサービスの内容は、変更になる場合があります。
※写真はすべてイメージです。

Wellbeing ウェルビーイング



スパ&ウェルネス木霊 SPA & WELLNESS KODAMA [DECK9]

マッサージ、フェイシャル、トリートメントなどフルサービスのスパサロン。
自然との一体感を感じながら、心も体も深く癒やされる時間をお過ごしいただけます
(一部別料金)。

サウナ

SAUNA [DECK9]

リラクゼーション効果を高めるドライサウナ・
スチームサウナを完備しています。



サロン

SALON [DECK9]

船外の景色を見ながら心身ともにリフレッシュする贅沢な時間を味わってください。



フィットネスセンター

FITNESS CENTER [DECK9]

有酸素運動と筋力トレーニングのためのトレーニングマシンをご用意。ヨガなどの教室を
開催するスタジオもございます。

MITSUI OCEAN FUJIを動画で紹介します。

船内を紹介するプロモーションビデオを公開しております。

二次元バーコードからアクセスし、ぜひご覧ください。

※2024年12月就航までに改装を行います。
ビデオには改装前の客室・サービス等の紹介映像が含まれています。

プロモーションビデオは
こちら ▶▶▶



Information インフォメーション

寄港地観光ツアーについて

各港では寄港地観光ツアー(別料金)をご用意いたします。
詳細は、各クルーズ出発の約1カ月前にご案内いたします。ぜひご参加をご検討ください。

- 各港での限られた時間を最大限に活用できるのが寄港地観光ツアーの魅力です。
- 各地の魅力的な観光地を安全に効率よく訪問いただけます。
- MITSUI OCEAN FUJIでしかできない特別な体験やまだ見ぬ観光地の魅力を楽しむツアーもご用意します。各地の”本物”をご体験ください。

※オプションツアーは商船三井クルーズ㈱の旅行企画・実施となります。具体的な内容とお申込方法は別途ご案内いたします。



小豆島オリブ公園(高松)



甘川洞文化村(釜山)



角島大橋(下関)



桂浜(高知)

SNS公式アカウントのご紹介



facebookはこちら



Instagramはこちら



YouTubeはこちら



ドルフィンズクラブ新規会員様募集中

ドルフィンズクラブは、MITSUI OCEAN CRUISESが運営する海とクルーズ船への親しみを深め、お客様同士の親睦を図るためのクラブです。

入会金・年会費無料！本パンフレット掲載クルーズはすべて入会対象です。

乗る

ご入会は船上での
お手続きとなります。

※船内でお申込書をご提出ください。
下船後も、6ヶ月以内であればご入会
の手続きが可能です。

貯まる

クルーズ代金が
割引となるお得な
ポイント制度が
ございます。

届く

会員誌『海』や
オリジナルカレンダーを
お届けします。

楽しむ

会員対象の
各種お得な情報を
ご案内します。

使う

たまったポイントを
利用してクルーズに
乗船。



MITSUI OCEAN CRUISES

伝統とおもてなしでにっぽんのクルーズの新時代を牽引します



MITSUI OCEAN FUJI



総トン数 / 32,477トン
全長 / 198.15メートル
全幅 / 25.6メートル
客室数 / 229室
船客定員 / 458名



NIPPON MARU



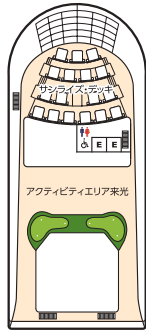
総トン数 / 22,472トン
全長 / 166.6メートル
全幅 / 24.0メートル
客室数 / 199室
船客定員 / 449名



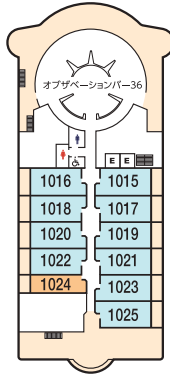
Deck Plan デッキプラン

客室タイプ

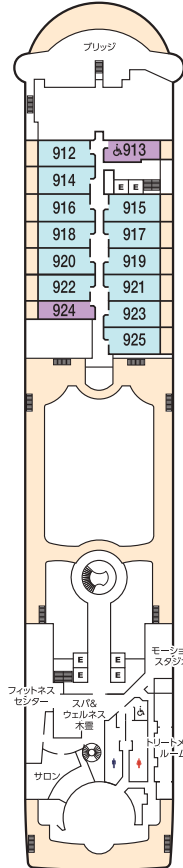
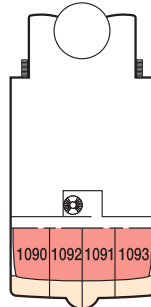
- MITSUI OCEANスイート
- シグネチャースイート
- ラグジュアリースイート
- ベントハウススパスイート
- ベントハウススイート
- ベランダスイートA
- ベランダスイートB
- ベランダスイートC
- ベランダスイートD
- ベランダスイートE
- ベランダスイートF
- オーシャンビュースイート



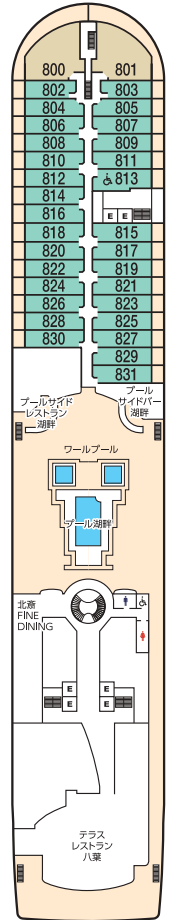
DECK 11



DECK 10



DECK 9



DECK 8

E エレベーター

T トイレ

S セルフランドリー

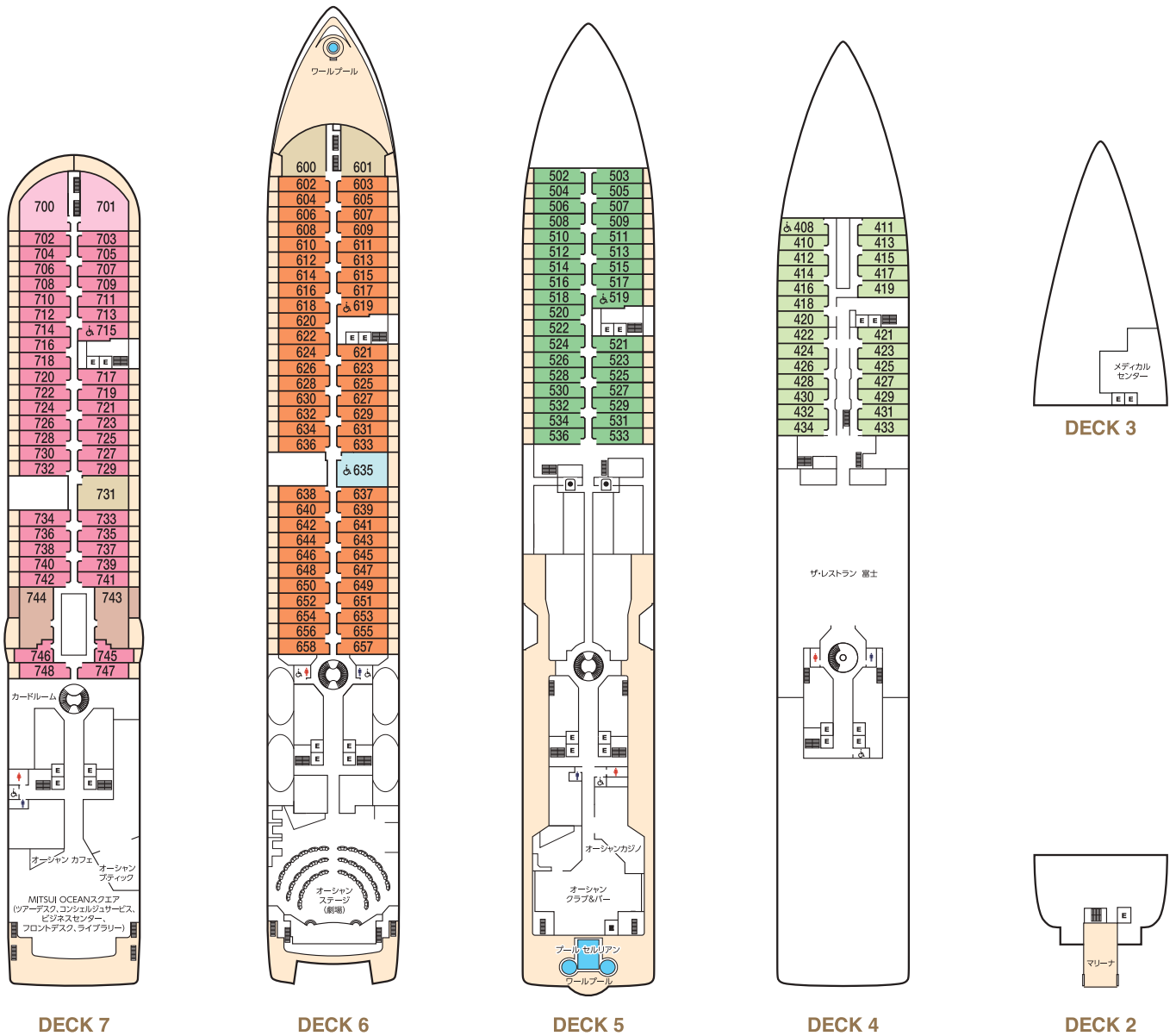
♿ 車いす対応客室

408, 519, 619, 635, 715, 813, 913は車いす対応客室で、ロールインシャワー付のみ。出入り口の開口は車いすで通過可能。635はバスタブ付

- 1025は船体構造により一部眺望が遮られます。
- 前方の客室は投錨の際に大きな音がある場合があります。
- 502-507と745-746は小さめのベランダです。
- ベントハウススパスイートへは階段を昇降する必要があります。
- 客室（バルコニーを含む）は全面禁煙です。船内にスモーキングスペースを設置いたします。
- 船内施設・客室の名称や設備、サービスは、一部変更となる場合があります。

【ご精算について】 ご乗船後、クレジットカードの事前登録を承ります。ご登録いただくと、下船時に一括精算が可能となります。ご利用いただけるクレジットカード:VISA・MasterCard・American Express・Diners Club・JCB

- MITSUI OCEAN FUJIの航海は、すべて海外クルーズです。
 - 旅行代金は各港の港湾諸税を含みません。別途必要となる場合があります。
 - 旅行代金とは別に日本の国際観光旅客税、各地のターミナル施設使用料が必要となります。
 - 「旅行代金のお支払い」は裏表紙の旅行条件内のご案内をご確認ください。
 - ドルフィンズクラブポイント、クルーズご優待券（商船三井株主様へご案内している優待券）はご利用いただけます。NEXTキャンペーンカードはご利用いただけません。クルーズクーポン券は券面記載内容に準じます。
 - ドルフィンズクラブポイント、クルーズご優待券は、その他割引との併用はできません（ただし、一部のクルーズクーポン券との併用は可能です）。また、ドルフィンズクラブポイントとクルーズご優待券の併用はできません。
 - 燃油価格の高騰に伴い、燃油費用の一部をお客様にご負担いただく場合がございます。
- ※ MITSUI OCEAN FUJIは環境に配慮した燃料を使用しています。
 ※ 燃油サーチャージを理由としたクルーズキャンセルをする場合、旅行代金に対するキャンセル料金が発生します。ただし燃油サーチャージに対するキャンセル料金は発生いたしません。



- 記載されたスケジュール・寄港地・出入港時刻・航路は、感染症の拡大防止、気象・海象条件、最少催行人員未達、その他の事情（発着地や寄港地の受入状況等）により、変更される場合がございます。あらかじめご了承ください。
- 掲載のクルーズは、特に記載のない限り添乗員は同行いたしません。船内では船のスタッフがお世話いたします。
- 旅行条件につきましては、裏表紙の「旅行条件」をご参照ください。
- 船内のメディカルセンターには、外部の医師が常駐しています。乗船中に治療が必要となった場合、必要に応じてお客様の個人情報（健康情報を含む）を医療提供者に提供する場合がございます。
- 健康アンケートをご提出いただく場合がございます。
- 本パンフレット中に掲載の写真は全てイメージです。寄港地の写真にはオプションツアー・自由行動で訪問可能な場所も含まれております。
- 表紙写真は、船名の由来・イメージとして富士山の写真を使用しています。旅程には含まれません。
- 写真：中村風詩人、野村雄治
- 本パンフレットは、2024年6月1日現在の情報です。

お申込みに際してのご案内

〈旅行代金について〉

■**旅行代金(大人お一人様)**: 本パンフレットに表示される旅行代金は、1室を2名様でご利用いただく際のお一人様あたりの旅行代金です。

■**シングル利用代金(大人お一人様)**: 客室をお一人様でご利用の場合は割増代金が必要です。※1名様でご利用いただける客室数には限りがございます。※本パンフレット中面をご参照ください。

■**子供代金(2歳以上小学生以下/旅行開始日基準)**: 子供代金は大人代金の75%となります。※中学生以上は大人代金です。※生後6ヶ月以上2歳未満の幼児は大人1名様に対し1名様無料です(食事・ベッドなし)。

■**参加人数の変更**: 客室のご利用人数に変更があった場合は、変更後の1室ご利用人数に応じた旅行代金をいただきます。ご利用人数の変更により、大人1名様で1室利用となる場合は一旦ご予約を解除し、シングル利用での再予約となります。解除の時点でシングル利用が満室の際はキャンセル待ちとさせていただきます。客室タイプの変更: お客様のご都合で客室タイプを変更された場合は、変更後の客室の旅行代金との差額をいただきます。

■**施設使用料(例:ターミナル施設使用料)**は旅行代金に含まれておりません。旅行代金とあわせてお支払いください。なお、各港において施設使用料等の新設または金額が変更された場合、取受額が変更となる場合があります。

〈その他〉

■**ルームリクエスト**がある場合は、原則乗船券(出発の2~3週間前に発送予定)をもって回答させていただきます。ご希望に添えない場合もございますので、あらかじめご了承ください。
 ■**基礎疾患**をお持ちの方、心臓病、慢性呼吸器疾患をお持ちの方は、事前にかかりつけ医にご相談の上、旅行をお申込みください。
 ■**妊娠中**の方は、下船日の時点で24週目までご乗船いただけます。
 ■**透析**を受けられている方は、事前にお申込みの旅行会社にご相談ください。

■**医療器具(酸素ボンベなど)**を持ち込む場合は、旅行のお申込み時に必ずお申し出ください。
 ■**クルーズ中に感染症**の感染が確認された場合は、自室待機となります。※自室待機となりました場合でも、旅行代金のご返金はありません。
 ■**6歳までの未就学児**の方は、事前に当社指定の承諾書の提出が必要となります。
 ■**15歳未満の方**のみでの客室の占有は安全上の理由でお引き受けできません。

■お申込みの時期によっては、客室タイプによりキャンセル待ちとなる場合がありますので、あらかじめご了承ください。

■**通船**を使って上陸する寄港地においては、車いすでは通船(デンダーボート・地元ボート)に乗船できません。通船の乗船経路には階段があります。階段の昇降が難しい方は、安全上の理由により乗船をお断りする場合があります。
 ■**船内施設・客室**およびサービス内容は変更となる場合があります。
 ■本クルーズはキッズドルフィンズクラブの特典対象外となります。



ドルフィンズクラブは過去9ヶ月に渡って最終乗船曜日からポイント加算が可能です。

〈特別な配慮を必要とする方のお申込みについて〉

特別な配慮・措置が必要な可能性があるお客様は、お申込み時に必ずお知らせください(船会社指定の承諾書・健康アンケート等の提出が必要となります)。
 (特別食をご希望の方について)
 夕食時に特別食をご希望の方は、所定のお伺い書の提出をお願いします。※船内での食事安全にお召し上がりいただくために、「食物アレルギー対応ポリシー」を定めております。※食物アレルギー-特別食を安全に提供するため、嗜好(好き嫌い)には対応しておりません。

旅行条件

旅行条件は下記による他、当社の旅行業約款によります。お申込みに際しては、必ず旅行条件書(全文)をお受け取りいただき、事前に内容をご確認の上お申込みください。

■**募集型企画旅行契約**
 この旅行は記載の旅行会社(以下「当社」といいます)が企画・実施する旅行であり、この旅行に参加されるお客様は当社と募集型企画旅行契約(以下「旅行契約」といいます)を締結することとなります。
 ■**旅行のお申込み及び契約の成立**
 ●旅行のお申込みは、所定の申込書にご記入のうえ、申込金としてお一人様あたり下記金額を添えてお申込みください。申込金は、旅行代金又は、取消料もしくは送約料の一部として充当します。募集型企画旅行契約が当社が契約の締結を承諾し、申込金を受理した時に成立したものとします。

●申込金を除いた残金は、旅行開始日の前日から起算してさかのぼって、60日目にあたる日以降に減少する所定の期日までにお支払いいただきます。なお、ご予約いただいた時点で旅行開始日まで60日を切る場合には、旅行代金の全額をお支払いいただきます。
 ●当社は、電話・郵便・ファクシミリ・インターネット等による募集型企画旅行契約の予約申込みを受け付けることがあります。この場合、電話等による予約申込みの翌日から起算して3日以内に申込書と申込金を提出していただきます。この期間内に申込書と申込金を提出されない場合、当社は申込みなかったものとして扱います。

■**旅行代金に含まれるもの、含まれないもの**

- (1)旅行代金に含まれるもの
 ●旅行行程に明示した船舶、航空機、バス、鉄道等の運賃。
 ●旅行行程に明示した食事、船内のイベント参加費(一部材料費を除く)、ホテルの代金。
 (2)旅行代金に含まれないもの
 ●前項の他に旅行代金に含まれていません。その一部を例示します)
 ●傷害医療に関わる医療費及び諸費用、海外旅行保険、並びに携行品保険。
 ●アルコール等の代金、クリーニング、電報・電話料、その他追加飲食等個人の性質的諸費用及びそれに伴う税・サービス料。
 ●船内での有料サービス。
 ●寄港地での希望者のみ参加されるオプションツアーの費用。
 ●出発地まで、及び解散地からの交通費、その他の個人的費用。
 ●渡航手続き関係諸費用(旅券印紙代・査証料・予防接種料金・渡航手続き取り扱い料)。
 ●旅行行程における必要な租税(例:国際観光税)。
 ●燃料油・カーチャージは2024年6月1日現在無料ですが、今後の原油価格の動向により、旅行代金とは別にお客様にご負担いただく場合があります。

■**確定書面(最終日程表)**

●確定された最終日程表は旅行開始日の前日(旅行開始日の前日から起算してさかのぼって7日目に当たる日以降に申込された場合は旅行開始日までに交付します)
 ■**旅行契約内容・旅行代金の変更**
 ●当社は、天災地変、戦乱、暴動、運送・宿泊機関等の旅行サービス提供の中止、官公署の命令、当初の運行計画によらない運送サービスの提供等の当社が関与しない事由が生じた場合、旅行の安全かつ円滑な実施をはかるため、止むを得ないときは旅行を中止、または旅行の変更をすることがあります。

●渡航先(国または地域)に「外務省海外危険情報」「外務省海外感染症危険情報」が発出された場合、それらの情報をもとに寄港地を変更する場合があります。
 ●運送機関の運賃、料金の増額により、旅行代金を増額する場合は、旅行開始日の前日から起算し、さかのぼって15日目に当たる日より前までに、お客様にその旨を通知いたします。
 ●**旅程保証**
 ●当社は契約内容の重要な変更が生じた場合は、変更補償金を支払います。ただし、次の場合(運送・宿泊機関などが当該旅行サービスの提供を行っているにもかかわらず、運送・宿泊機関などの形態、部屋、その他の諸設備の不足が発生したことによるものを除きます)は変更補償金は支払いません。天災地変、戦乱、暴動、官公署の命令、運送・宿泊機関等の旅行サービスの提供の中止、当初の運行計画によらない運送サービスの提供、旅行参加者の生命又は身体安全確保のために必要な措置。なお、変更補償金は旅行1名に対し、1旅行契約につき旅行代金の15%を限度とします。また、変更補償金が千円未満であるときは、変更補償金は支払いません。

■**お申込み条件**

●お申込み時点で18歳未満の方のみでご参加の方は保護者の同意書が必要です。旅行開始時点で15歳未満の方は保護者の同行を条件とさせていただきます。旅行開始時点で生後6ヶ月未満の乳児の乗船はできません。
 ●慢性疾患をお持ちの方、現在健康を損なっている方、6歳未満の未就学者、身体に障がいをお持ちの方、車いすなどの器具をご利用の方などで特別な配慮を必要とする方は、その旨を旅行のお申込み時にお申し出ください。当社は可能かつ合理的な範囲でこれに応じます。なお、この場合、医師の診断書を提出していただく場合があります。
 ●旅行の安全かつ円滑な実施の為に、前述に該当する方のご旅行参加に関しては介助者・同伴者の同行などを条件とさせていただきます。ご参加をお断りさせていただく場合があります。なお、電動車いすの船内でのご使用はできません。また、通船が使っているの上陸地は、車いすのデンダーボート、地元ボートへの乗船はできません。
 ●所定の「健康アンケート」の提出をお願いします場合があります。
 ●特定のお客様を対象とした旅行あるいは特定の旅行目的を有する旅行については、年齢、資格技能その他の条件が当社の指定する条件に合致しない場合は、ご参加をお断りする場合があります。
 ●お客様がご旅行中に疾病、傷害その他の理由により、医師の診断又は治療を必要とする状態になったと当社が判断する場合は、旅行の円滑な実施を必要とするために必要な措置をとさせていただきます。これにかかると費用はお客様のご負担となります。
 ●お客様のご都合による別行動は原則としてできません。但し、コースにより別送条件でのご参加があります。
 ●お客様のご都合により旅行の行程から離脱される場合は、その旨および復帰の有無、復帰の予定日時等の連絡が必要です。
 ●お客様が他のお客様に迷惑を及ぼし、また団体行動の円滑な実施を妨げるおそれがある当社が判断する場合は、お申込みをお断りすることがあります。
 ●その他当社の業務上の都合があるときは、お申込みをお断りすることがあります。

●**添乗員同行の有無**
 ●添乗員は同行いたしません。船内では船のスタッフがお世話します。
 ●**旅券・査証・その他要件について**
 ●本パンフレット中面をご参照ください。
 ●**取消料等**
 ●旅行契約締結後、お客様のご都合により取消になる場合、旅行代金に対して、下記の料率で取消料を申し受けます。
 (海外旅行)

取 消 日		取 消 料
旅行開始日の前日から起算してさかのぼって	ピーク時の旅行である場合	41日前まで 無料 40日前から31日前まで 旅行代金の10% 30日前から3日前まで 旅行代金の20%
	ピーク時の旅行でない場合	31日前まで 無料 30日前から3日前まで 旅行代金の20%
旅行開始日の前日、前日(旅行開始後を除く)		旅行代金の50%
旅行開始後または無連絡不参加		旅行代金の100%

(注)「ピーク時」とは、12月20日~1月7日、4月27日~5月6日、7月20日~8月31日の期間をいいます。

■**期間内の交替**

●上記取消料が発生する日以降のお客様の交替の場合、当社の承諾を得てお一人様につき1万円の手續料をお支払いいただいたときは、別の方に交替することができます。
 ●1室ご利用のお客様全員が交替される場合は取消扱いとなります。
 ●**お客様に対する責任及び免責事項**
 ●当社は当社旅行業約款(募集型企画旅行契約の部)の履行にあたって、当社の故意又は過失によりお客様に損害を与えた時は、その損害を賠償する責任を負います。但し、荷物の場合はお一人最高15万円を限度とします。
 ●お客様が以下の事由により損害を受けられた場合は賠償の責任を負いません。
 a.天災地変・戦乱・暴動又は、これらのために生じる旅行日程の変更もしくは旅行の中止。
 b.運送・宿泊機関の事故もしくは火災又は、これらのために生じる旅行日程の変更もしくは旅行の中止。

c.官公署の命令又は伝染病による隔離。
 d.自由行動中の事故。
 e.食中毒。
 f.盗難。
 g.運送機関の遅延、不通、スケジュール変更等又はこれらによって生じる旅行日程の変更目的滞在時間の短縮。
 ●**お客様の責任**
 ●お客様の故意又は過失、法令、公序良俗に反する行為もしくは、お客様が当社の規定を守らなかったことにより当社が損害を被ったときは、お客様に対し損害の賠償を申し受けます。
 ●**特別補償**
 ●当社の責任が生じるか否かを問わず、当社旅行業約款(募集型企画旅行契約の部)の特別補償規程で定めるところにより、お客様が募集型企画旅行参加中に急激かつ偶然な外来の事故により、その生命、身体又はしるへに荷物に関し被った一定の損害補償について、あらかじめ定める額の補償金及び見舞金を支払います。但し、お客様の故意、酒酔い運転、又は危険な運動中の事故によるものであるときは、補償金、見舞金はお支払いいたしません。
 ●**海外渡航情報及び渡航先の衛生状況について**
 ●渡航先(国または地域)によっては「外務省海外危険情報」等、国・地域の渡航に関する情報が発出されている場合があります。お申込みの際に販売店にご確認ください。海外における安全対策情報等は、外務省領事サービスセンターでもご確認ください。https://www.aenjin.mofa.go.jp
 渡航先の衛生状況については下記のホームページにてご確認ください。厚生労働省検疫所のホームページ:https://www.forth.go.jp

■**基準日**

●本パンフレットに記載された旅行サービス内容および旅行条件は、2024年6月1日現在を基準としております。
 ●**その他**
 ●その他の事項については当社の旅行条件書によります。
 ●最少催行人員:190名
 参加者の人数が、明示した最少催行人員に達しない場合は、旅行を中止します。この場合は、23日目に当たる日より前までに、お客様にその旨をご連絡いたします。

個人情報の取り扱いについて

(1)当社及び当社の受託旅行取扱会社(以下「当社等」)は、旅行申込の際に提出された申込書に記載された個人情報について、お客様との間の連絡のために利用させていただきます。ほか、お客様がお申込みいただいた旅行において運送・宿泊機関等(主要な運送・宿泊機関等については当パンフレット記載の日程表及び別途契約書面に記載した日までに)必要な書面に記載されています。(2)の提供するサービスの手配及びそれらのサービスの受領のための手続き(以下「手配等」といいます。))に必要な範囲内、当社の旅行契約上の責任、事故時の費用等を担保する保険の手続きに必要な範囲内で、それらの土産品店等のお客様の買物の便宜のために、お客様の氏名、性別、年齢、住所、電話番号、パスポート番号、婚姻の有無、旅行中の緊急連絡先及び生年月日を、あらかじめ電子的方法等で送付することによって提供いたします。また、個人情報保護を提供する第三者が外国にある場合の当該提供先における個人情報の保護に関する情報については、当社ホームページ(https://www.cruiseplanet.co.jp/privacy/)をご確認ください。このほか、当社等では、旅行保険等旅行に必要な当社と提携する企業の商品やサービス、当社等の商品、キャンペーン、アンケート、特典サービスのご案内及び統計資料作成のために、お客様の個人情報をお使いさせていただきます。この個人情報、お客様に傷害があった場合に国内連絡先の方へ連絡の必要があると当社が認めた場合に使用させていただきます。お客様は、国内連絡先の方の個人情報を当社に提供することについて国内連絡先の方の同意を得るものとします。

旅行保険加入のすすめ

安心してご旅行をいただくため、旅行保険へのご加入をおすすめします。