

iCruise

OCEAN STATE OF MIND



Explora
JOURNEYS

エクスプローラ ジャーニー

海とのつながりを求める旅へ



クルーズ・カレンダーと
併せてご覧ください

OCEAN STATE OF MIND (海とのつながり)

を求める旅へ

エクスプローラ ジャーニーは、MSCグループが手掛ける上質な海の旅を再定義し、ラグジュアリーなライフスタイルを提案する旅の新ブランドです。

アクティブな国際派にふさわしい、くつろいだ雰囲気洋上のヨーロピアンラグジュアリー。人気の目的地に加え、世界中の海を越えてこれまで訪れる機会がなかった数々の素晴らしい土地を訪ね、従来のクルーズを超えた心のジャーニーを創造します。



ジャーニーに含まれるもの

一流のスタッフが、惜しみなくすべてが整えられた上質なジャーニーへとお客様をお連れします。

- ご到着時のスイートでのシャンパンボトルの差し入れ
- ご到着時のお好みのワインとスピリットボトル各1本
- 専門のホスピタリティチームによる、きめ細かで心を尽くしたサービス
- バラエティに富み洗練された食体験を満喫できる18カ所のダイニング施設(レストラン6カ所、ラウンジ5カ所、ルームサービスを含む)のご利用*
- お飲み物の飲み放題。上等なワインとプレミアムスピリッツ、スペシャルティコーヒー、お茶、ソフトドリンクがいつでもご利用可能(スイートのミニバー含む)
- ザ スパ (サーマルエリア) のご利用
- 船内および寄港地でのウェルビーイングとフィットネスプログラム
- 船内でのすべてのチップ
- 船内全域での無料Wi-Fi
- 港から市内へのシャトルサービス(必要な際や提供可能な場合)

オーシャンベントハウスとオーシャンレジデンスのカテゴリーには、追加の内容とサービスが適用されます。
*2カ所で体験料金が適用されます



海に癒されるこだわりのサービス

270平方メートル

屋内およびアウトドアのフィットネスセンターとフィットネススタジオエリア

11室

心安らぐトリートメントルーム
専用の屋外リラクゼーションエリアを備えたプライベートスイート、ダブルトリートメントルームを含む

700平方メートル以上

リラクゼーションと癒しの空間

多感覚で感じる体験エリア
再生療法のハイドロセラピープール、コントラストセラピー(フィンランド式サウナ、スチームルーム、アイスフォール)、ソルトケープなど

オーダーメイドの
フィットネスクラス
テクノジムとのパートナーシップ

多彩なプログラムをご用意
機能的筋力トレーニング、ピラティスリフォーマークラス、屋外サイクリング、ローイングなど



ラグジュアリーなショッピング

船内には、誰もが憧れる世界のトップブランドが揃います。エクスプローラ ジャーニーのヨーロッパの伝統と最高級へのこだわりを唯一無二のクラフトマンシップで体現する、理想的なラグジュアリー空間をお楽しみください。以下のショップで、贅沢な時間をお過ごしいただけます。

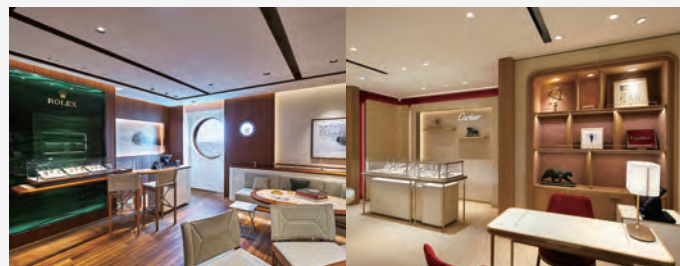
ロレックス

カルティエ

パネライ

ピアジェ

ザジャーニーでは、人々と地球のために尽くす創造的ブランドの、職人気質の感性と心づかいが反映された魅力あふれるアイテムの数々をご用意しています。



洋上のダイニング

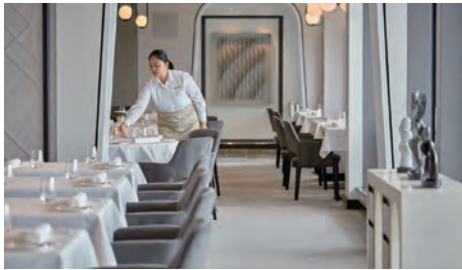
バラエティ豊かな食体験を楽しむ

船上でさまざまな食体験が楽しめるエクスプローラジャーニーでは、個性的で洗練された、精神性までもが感じられる世界各地の味覚を集め、エレガントなレストランからプールサイドや専用テラスまで、多彩な洋上のダイニングをご用意しています。



ルームサービスを含む食体験

*限定の体験料金が適用されます



アンソロジー*

ユニークな食の旅へとさまざまな高級イタリア料理の神髄を体験いただけます。(詳細は次ページで)。



サクラ

寿司や刺身などの和食をはじめ、アジア全体の味覚を味わえるダイニングです。



マーブル & CO. グリル

革新的なヨーロッパ式のステーキハウスです。



エンポリウムマーケットプレイス

いつでも気軽にご利用いただけるダイニングレストランです。



メッドヨットクラブ

地中海の味わいをお楽しみください。



フィルルージュ

フレンチから発想を得た多国籍料理を提供します。



エクスプローララウンジ

270度に広がるすばらしい景色を背景に、カジュアルなお飲み物とアフタヌーンティをお楽しみいただける明るいうんじです。



クレマカフェ

どこまでも広がる海の眺めとともに、ヨーロッパ風の活気あふれるカフェでいつでもおつろぎください。



ジェラテリア & クレープリー

フランスとイタリアの本格スイーツです。



シェフズキッチン*

体験型のお料理クラスを開催します(詳細は次ページで)。



ルームサービス

スイートや専用テラスでくつろぎながら、厳選したお食事をお召し上がりください。



洋上のダイニング

*限定の体験料金が適用されます



アンソロジュー*

(イタリアンのテーマ型ダイニング/夕食のみ/有料・予約制)

イタリアの様々な地域の特別な素材を取り寄せ、特別な料理と厳選されたワインのペアリングをお楽しみいただける自慢のスペシャリティダイニング。

お一人様140ユーロ、ワインのペアリングの追加は60ユーロ(2024年6月現在)で、特別に監修されたお任せメニューをお楽しみいただけます。



シェフズキッチン*

シェフズキッチン(最大12名まで/有料・予約制)

エグゼクティブシェフによる、プライベート空間で体験するキッチンスタジオ。特別なレシピを、シェフの教えのもと調理する特別な体験。調理の後は、専用野ダイニングでワインとともに試食も楽しむ。

航行エリアにより、レシピも変更されるので、乗るたびごとに異なる体験を味わうことができます。



ラウンジとエンターテイメント

心のおもむくままに時を過ごせる新たなエンターテイメント

くつろいだ国際的な雰囲気の中で、世界各地から集まるさまざまな才能に出会い、ご堪能ください。エネルギッシュな賑わいとプライベートな親密さが共存する、屋内および屋外の12のバーとラウンジ。賑やかに過ごしたいときも、静かなカクテルタイムも、船上の屋内外に用意された居心地よいシックなバーやラウンジが、ヨーロッパの小粋な雰囲気を演出します。

ロビーバー

船内中央に位置する社交用のバーラウンジです。

エクスプローララウンジ

270度に広がるすばらしい海の眺めをお楽しみいただける、明るいラウンジです。

モルトウイスキーバー

世界の名産地から厳選したウイスキーを取り揃えています。

ジャーニーズラウンジ

創作カクテルやエンターテイメントを一日中お楽しみいただけます。

アスターンラウンジ

アスターンプールに併設された、海に近いオールデイラウンジです。

スカイバーオン14

絶景を楽しみながらゆったりとカクテルを味わうのに最適な、パノラマビューのラウンジです。

クレマカフェ

illy監修の本格コーヒーをはじめ、抹茶ラテなども楽しめるカフェラウンジです。

アスターンプール&バー

デッキ5に設置された、海に近く24時間利用可能なプールとラウンジです。

アトールプール&バー

デッキ10に設置された、一日を通じて活気あふれる小規模なプールです。

ヘリオスプール&バー

パノラマビューが広がるプールラウンジです。未成年者の入場はご遠慮ください。

ザコンサバトリープール&バー

全天候に対応した、24時間利用可能なプールサイドラウンジです。

ジェラテリア&クレープリー @ ザコンサバトリープール

フランスとイタリアの本格スイーツを提供します。





くつろぎの時間

海との一体感。2500平方メートルの広々とした屋外デッキと、船上のプロムナードデッキに配置された屋内外のプール。海とのつながりを感じる時間を、ゆったりとお過ごしてください。

- 屋内温水プール2カ所
 - ・開閉式屋根付き温水プール
 - ・ハイドロセラピープール（スパエリアに併設）
- 屋外温水プール
 - ・アスターン プール&バー
 - ・アトール プール&バー
 - ・ヘリオス プール&バー（大人限定）



海に癒されるウェルネス

身も心もゆだねて

オーシャンウェルネスは、お客様の心身の健やかさや安らぎの気持ちに全面的に寄り添い、贅沢な充足の時間を提供します。これは、エクスプローラ ジャーニーの由来に深く根ざしたコンセプトです。



ジャーニーコレクション

エクスプローラ ジャーニーは、感動と興奮をどちらも味わえる、革新的そして独創的な視点で、人気の目的地とまだ知られていないスポットを絶妙に組み合わせた一連のジャーニーを作り上げています。

すでに運航中のエクスプローラ Iと、2024年に就航するエクスプローラ IIIに乗船する旅をお楽しみください。

連続でのご利用やグランドジャーニーでは、複数のジャーニーに連続してご参加いただけます。船内の同じスイートに宿泊しながら割引料金で滞在日数を延長し、より深く、より長期的に旅をお楽しみください。お客様のご希望に合わせて、連続するジャーニーをお選びいただけます。

エクスプローラ I - 運航中

- カリブ海および中米
- ハワイ、米国およびカナダの太平洋岸
- 大西洋横断
- 地中海および西ヨーロッパ
- 紅海およびアラビア半島

エクスプローラ II - 2024年就航

- 地中海
- 大西洋横断
- カリブ海および中米



寄港地体験

「OCEAN STATE OF MIND (海とのつながり)」は、寄港地に上陸しても途切れることはありません。エクスプローラ ジャーニーでは、すべての寄港地で、本場の文化や歴史、食の魅力を斬新な視点で発見できる創造的な機会をお客様に提供します。

寄港地体験は、個別のご要望にお応えできるよう、幅広いご興味に合わせて用意された5タイプの体験に分類されています。

BEYOND BOUNDARIES (未知の世界へ)

アクティブな旅をお望みなら、未知の世界へと足を踏み入れましょう。世界の見方が一変する、一生に一度の胸躍る体験です。

TAILORED EXPERIENCES (オーダーメイドの時間)

すべてがオーダーメイドで組まれるオリジナルツアー。本物志向の方向への希少な体験をセレクトできます。

ENCHANTING EXPLORATIONS (小人数向けの探索)

人数の少ないプライベートグループで貴重な瞬間を分かち合う、綿密に計画されたとおきの限定ツアーです。

DESTINATION ESSENTIALS (名所のハイライト)

訪れるべき人気スポットや隠れた名所の数々を、優先的に効率よく巡ることができます。

IN-COUNTRY IMMERSIONS (各地の魅力に浸る旅)

ラグジュアリーホテルでの宿泊を含む、クルーズ前後2日以上の上陸地での滞在プランです。小人数グループで、滞在している国の文化をより深く知る機会をご提供します。



客室

全室オーシャンフロントのスイート、ペントハウス、レジデンス全461室

洗練されたヨーロピアン・エレガンスを貴重としたデザインの船内は、床から天井まで広がる窓やプライベート・サンテラスなど、光を存分に取り込んだゆったりとした空間に、“海とのつながり”を随所に感じます。

スイートルームの広さは35㎡~280㎡、このカテゴリーのお船では最も広々とした作りといえます。

エクスプローラI エクスプローラII 共通

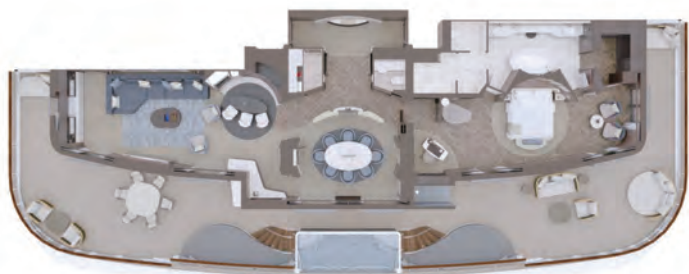
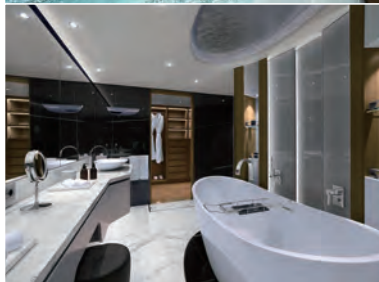
共通のサービス

- ホスピタリティの専門家チームによる、本格的なサービス。
- ルームサービスを含め9つの魅力的なダイニングの食体験
- 上質なワインをはじめ、プレミアムなアルコール類、スペシャルティコーヒー・紅茶・ソフトドリンクをお部屋を含めいつでもお楽しみいただけます。
- オーシャン・ウェルネス“ザ スパ”のサマーエリアの自由な入場
- ウェルネス・フィットネスのグループプログラムへの参加
- 船内チップ
- 快適で高速なWi-Fiを船内のどこにいてもご利用いただけます。
- 到着時のボトルシャンパンのお部屋へのご提供
- 到着時に、お好みのワインやお飲み物をボトルでご提供
- 24時間のコンシェルジュサービス
- 24時間のルームサービス
- 就寝時のベッドメイクを含め、1日2回のハウスキーピングサービス
- 靴磨きサービス
- 港と街までのシャトルバスサービス（港での設定時のみ）
- 全室にダイソン社製のドライヤーを装備

客室タイプ

OR オーナー・レジデンス

- ・合計280㎡ (客室: 155㎡+テラス125㎡)
- ・各船に1室のみ
- ・プライベートバトラーサービス
- ・プライベートのインフィニティプール
- ・オーシャン・テラス・スイートとつなげることでより広々とした空間でご利用いただけます。
- ・大理石のバスタブ
- ・8名まで利用可能なダイニングテーブル
- ・ウェルカムシャンパンは“ドン・ペリニヨン”のビンテージ
- ・広々としたドレッシングルーム



OR



OR+OT2

CR SR RR CO

オーシャン・レジデンス

- ・合計70㎡~149㎡
- ・タイプの異なる4つのレジデンス
- ・プライベートバトラーサービス
- ・フィットネスベンチや、アウトドアプールを備えた広々としたテラス
- ・4名までのダイニングテーブル
- ・ラウンジエリアを備えた広々とした客室スペース
- ・広々としたシッティングエリアつきワードローブ



CR: 149㎡
(客室: 74㎡ + テラス: 75㎡)



SR: 113~126㎡
(客室60㎡ + テラス: 53㎡~66㎡)



RR: 77㎡
(客室: 63㎡ + テラス: 14㎡)



CO: 70㎡
(客室: 56㎡ + テラス: 14㎡~24㎡)

客室タイプ

4つの異なるタイプのペントハウス

- ・最大定員4名
- ・テラスには、広いデイベッドが備わり、海を感じる時間を、プライベート空間でも存分に楽しめます
- ・4名がけのダイニングテーブルを要し、インルームダイニングも満喫出来る空間

GP グランド・ペントハウス

60~68㎡ (客室: 47㎡+テラス13~21㎡)



PP プレミア・ペントハウス

52㎡ (客室: 42㎡+テラス10㎡)



DP デラックス・ペントハウス

48~61㎡
(客室: 38~43㎡+テラス10~18㎡)





PH オーシャン・ペントハウス

43~48㎡ (客室: 34㎡+テラス9~14㎡)



オーシャン・スイート 全371部屋

- ・このクラスのお船としては、広いリビングスペースと、全室テラスにはデイベッド付き
- ・プライベート感もある広々とした客室スペース
- ・全室ウォークインのワードローブスペース

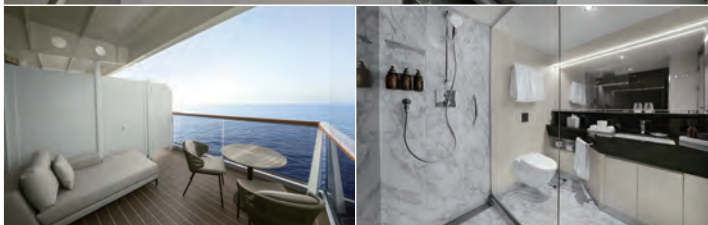
GT オーシャン・グランド・テラス・スイート

39㎡ (客室: 28㎡+テラス11㎡)

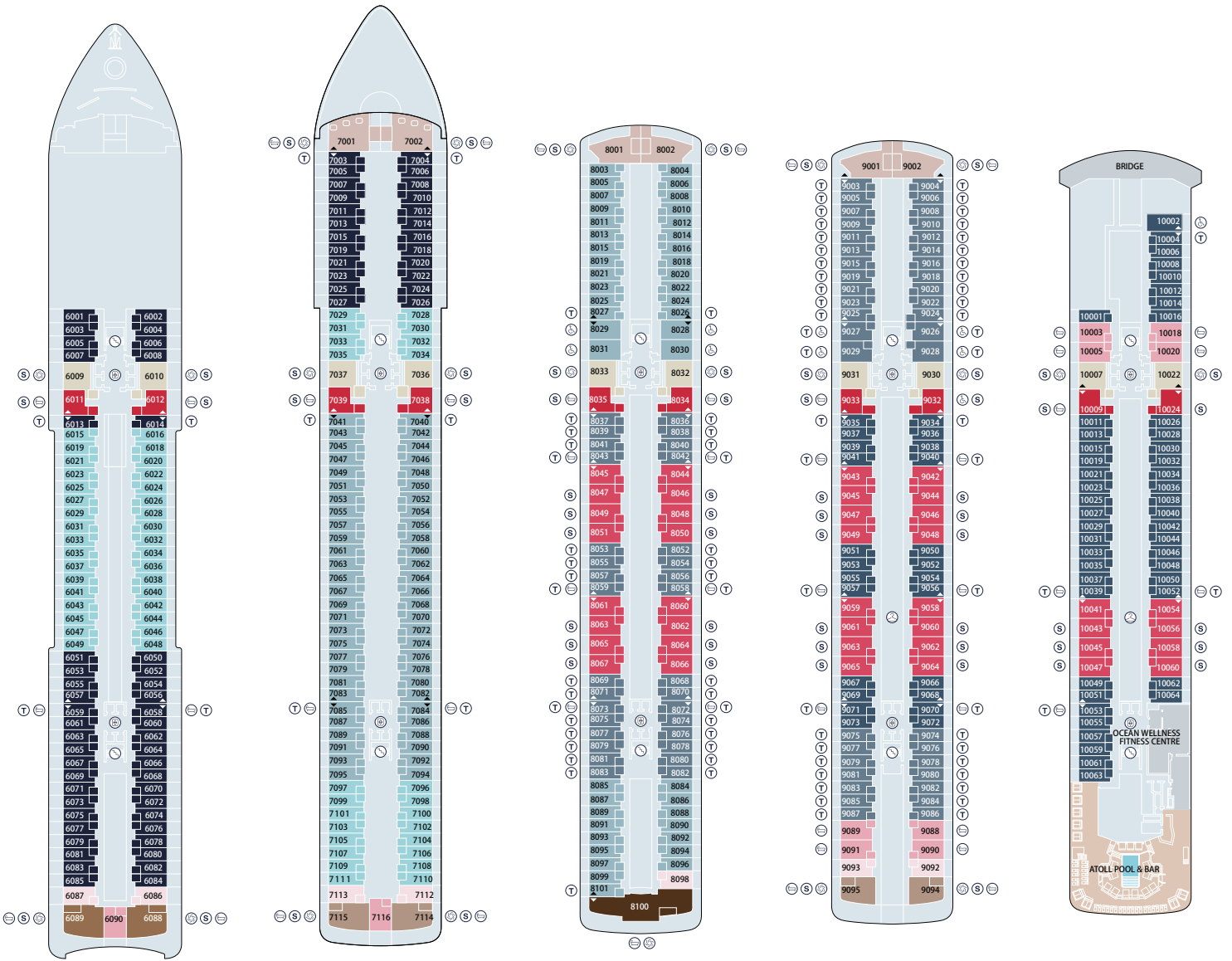


OT1 OT2 OT3 OT4 オーシャン・テラス・スイート

35㎡ (客室: 28㎡+テラス7㎡)



デッキプラン エクスプローラI-エクスプローラII



デッキ 6

デッキ 7

デッキ 8

デッキ 9

デッキ 10

スイート名	デッキ	スイートエリア合計 (平方メートル)
OR オーナーズレジデンス	8	280
CR コクーン レジデンス	6	149
SR セレニティ レジデンス	9	126
	7	113
RR リトリート レジデンス	7	81
	8-9	77
CO コープ レジデンス	6	80
	7-8-9-10	70
GP グランド ベントハウス	6	68
	7-8-9-10	60
PP プレミア ベントハウス	8-9-10	52
	7	61
DP デラックス ベントハウス	6	53
	9-10	48
PH ベントハウス	6	48
	7-8-9	43
GT オーシャン グランドテラススイート	6-7	39
OT1 OT2 OT3 OT4 オーシャン テラススイート	OT1 6/7	35
	OT2 7/8	
	OT3 8/9	
	OT4 9/10	

設備とサービスの概要

- 天井まで届く大きな窓
- 専用サンテラス
- あらゆるご要望にお応えするサービス
- ご到着時のお部屋までのポーターサービスとウェルカムシャンパンボトル
- 着席式のパウダーコーナーとDyson Supersonic™ヘアドライヤー備え付けのウォークインクローゼット
- 床暖房完備のバスルーム
- 専用の双眼鏡
- ベッドサイドのワイヤレス充電
- お客様のお好みに合わせて補充されるミニバー
- 生分解性ポッド使用のエスプレッソマシン、ケトル、ティーポット
- お客様専用の詰め替え用無料ウォーターボトル

デッキ

- 4 フィルルージュ レストラン
- 4 メッドヨットクラブ レストラン
- 4 ショッピングエクスベリエンス
- 4 ロビー
- 4 ロビーバー
- 4 ザ カジノ
- 4 ジャーニーズラウンジ
- 5 アスターンプール&バー
- 5 サクラ レストラン
- 5 アスターンラウンジ
- 5 マーブル & Co. グリルレストラン
- 5 チャレリアダルテ
- 5 MSC財団
- 5 アンソロジー レストラン
- 5 クレマカフェ
- 5 オーシャンウェルネス - サスパ
- 10 オーシャンウェルネス - フィットネスセンター
- 10 オーシャンウェルネス - フィットネススタジオ
- 10 アトールプール&バー
- 11 エンポリウムマーケットプレイス レストラン
- 11 ザ コンサバトリールプール&バー
- 11 ジェラテリア&クレープリー
- 11 インフィニティワールプール
- 11 モルトウイスキーバー
- 11 エクスプローララウンジ
- 11 シェフズキッチン
- 11 ノーチラスクラブ
- 12 ヘリオスプール&バー (未成年者は入場不可)
- 12 ランニングトラック
- 14 インフィニティワールプール
- 14 スカイバーオン14&ワールプール
- 14 スポーツコート
- 14 オーシャンウェルネス - アウトドアフィットネス

海外個人クルーズ旅行のススメ

海外クルーズ旅行は個人旅行・自由旅行の時代です。グアムやハワイに行くようにお気軽に個人クルーズ旅行を楽しめます。もともとクルーズは、パッケージ商品の設定数が少なく、エクスプローラ ジャーニーは、手ごろな日数で個人旅行におすすめのブランドです。新しいクルーズのカタチとして、ますます個人クルーズ旅行が注目されています。



個人手配クルーズ旅行のメリット



① コースの選択肢が豊富

豊富なラインアップの中から自分好みのコースをお選びいただけます。iCruiseサイトでは、行きたいエリア・寄港地、時期、期間、ご予算、乗船したい船などから複合的に検索が可能です。



② ツアーキャンセルの心配がありません

パッケージツアーにありがちな最少催行人員割れによる催行中止の心配がありません。基本的に「予約完了=出発決定」です。



③ クルーズ旅行はシンプル手配

クルーズはあご（食事）、あし（交通機関）、まくら（宿泊）が揃った周遊型の旅のスタイルです。1度の予約で3要素の手配が完了してしまいます。あとは航空券を手配するだけ。非常にシンプルです。



④ お好きな客室が選べます

様々な客室タイプからお好みの客室を自由に選択可能です。



⑤ 上質なクルーズをお得に乗船

クルーズ代金は、予約の時期や空室状況により代金変動する「変動相場制クルーズ代金」です。その他「早期予約割引」、「リピーター割引」、「シングル参加キャンペーン」など様々な割引プロモーションがあります。うまく利用すれば、パッケージ代金よりお得に楽しめます。



⑥ 自分好みのパターンで自在にアレンジ

クルーズだけを予約されたい方も、すべてトータルでご予約されたい方、グループ旅行をご検討中の方、自分たちだけの添乗員を手配してほしい方も自在にアレンジが可能です。

体験するラグジュアリー エクスプローラ ジャーニーを満喫するなら iCruise

エクスプローラ
ジャーニー
日本正規特約店



iCruiseは、エクスプローラ
ジャーニー設立当初からの
日本正規特約店です。

クルーズスペシャリスト
によるiCruise
コンサルティング



iCruiseのクルーズ・マスター
& コンシェルジュは、クルーズ
の販売・乗船経験も豊富な
クルーズの超エキスパート
です。

個人自由旅行を提供する
高級クルーズ専門デスク



ラグジュアリークラスをメイン
に取扱う専門スタッフが、
お客様一人一人に合った個人
クルーズ旅行をサポートいた
します。

ラグジュアリーをお得に



iCruiseのWEB及び予約シ
ステムは船会社システムと連
携。変動制のクルーズ代金、
プロモーションにも対応して
います。

エクスプローラジャーニー
最新情報



正規特約店だからこそ、最
新情報を素早くお届け。間
際のご計画にも対応いた
します。ご出発まで安心し
てご相談ください。

iCruise

お申込み・お問い合わせ 株式会社 ICM

営業時間：平日 09:30~18:00 / 土日祝日・年末年始休業

個人自由旅行を提供する高級クルーズ専門デスク iCruise (アイ・クルーズ) 事業部

〒108-0072 東京都港区白金1-29-9-601

ホームページ：<https://www.icruises.jp/>

アイ・クルーズで検索

TEL: 03-6450-2560

FAX: 03-6450-3399

メールアドレス：contact@icm-i.co.jp

東京都知事登録旅行業：第3-6448号 総合旅行業務取扱管理者：菅谷 孝幸

総合旅行業務取扱管理者とは、お客様の旅行を取り扱う営業所での取引に関する責任者です。この旅行契約に関し、担当者からの説明にご不明な点があれば、ご遠慮なく上記の総合旅行業務取扱管理者にお尋ねください。

iCruiseメルマガ会員（無料）募集中！

お得でスペシャルな最新情報をお届けします。
会員限定の特集コンテンツも盛り沢山！

iCruiseメルマガ会員登録はこちら：
<https://www.icruises.jp/p/mmform>



運航会社：Explora Journeys
(エクスプローラ ジャーニー)
日本正規特約店：iCruise

Explora

