

iCruise

CRYSTAL

WORLDWIDE VOYAGES

クリスタル シンフォニー & クリスタル セレニティ



オールインクルーシブ

ALL INCLUSIVE

自由で優雅なクルーズを楽しめるオールインクルーシブ

まさにラグジュアリーの体現とも言えるクリスタルの旅。船上で必要な費用のほとんどがクルーズ代金に含まれたオールインクルーシブです。お食事はもちろん、アルコールを含むお飲み物、チップ、無制限のWiFiや船内のイベント、レクチャー、ウェルネスプログラムなどが費用に含まれます。卓越したスタンダードが叶える夢の旅は、プライスレスな体験となるに違いありません。



クルーズ代金に含まれているサービス

- バトラーサービス
- エンターテイメント
- ドリンク (アルコール含む)
- WiFi
- お食事
- 基本的なチップ
- 24時間ルームサービス

船内設備

FACILITIES



シーホースプール

読書や日光浴など思い思いに洋上の休日を楽しめる屋外温水プール。プールサイドにはジャクジーも併設。



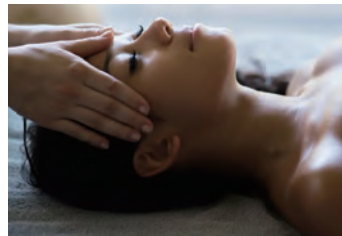
クリスタルライフフィットネス

278㎡を超えるフィットネスセンター。プロ仕様のウェイトと Technogym® エクササイズ機器を幅広く取り揃えており、パノラマの景色も楽しめます。ヨガやピラティス、ストレッチなどさまざまなフィットネスクラスも開講。



パームコート

大きな天窓、床から天井までの窓、そして270度の素晴らしい前方の眺めが特徴のこのサロンは、アフタヌーンティーやダンスに最適です。



クリスタルライフスパ&サロン

充実したサウナとスチームルーム施設があり、アロマセラピー、アクア瞑想、角質除去、リフレクソロジー、スウェーデン式マッサージなどのさまざまなトリートメントも受けられます。(予約制)



ギャラクシーラウンジ

ブロードウェイスタイルのプロダクションショーがクルーズの夜を盛り上げます。各ショーの前にはドリンクサービスが提供されます。



スターダストクラブ

ディナーの前後の特定の夜に、ダンス、プロダクション スポット ショー、キャバレーパフォーマンス、その他のテーマ イベントが開催されます。



ハリウッドシアター

最先端のオーディオシステムとプロジェクターを完備した、クラシックな雰囲気映画館。名画や最新作をスクリーンでお楽しみください。

ダイニング

DINING

船上の美食 多彩なダイニングオプション

船上で味わう美食は、クリスタルを語る上で欠かせない要素の一つです。エレガントなオープンシーティングのダイニングスペースからお好きな時にお好きな方とお好きな場所でお召し上がりいただける楽しみが、旅をより豊かに彩ります。



日本ペルー料理レストラン
「UMI UMA (ウミウマ)」

世界で活躍する松久信幸氏が創作した「UMI UMA」は、豊かな日本料理文化とペルーの食材にインスピレーションを得た、革新的な日本ペルー料理レストランです。(要予約)



COMING SOON BEEFBAR

モンテカルロ発祥のリカルド・ジラウディ氏が創り出した国際的な文化を反映したビーフバーで、ニューヨークを含む世界各地に展開。世界中から厳選された最高級の肉を使用し、美味しくシンプルな料理を提供することで知られています。この度、洋上初の提携となり、詳細は近日中に発表予定です。



メインダイニング「ウォーターサイド」メインダイニングルームには、オープンシーティングのほか、2名用と4名用のテーブルがあります。朝食、ランチ、ディナーにご利用いただけます。(予約不要)



ブッフェレストラン「マーケットプレイス」床から天井までの窓とシックなオープンエアのダイニングエリアに囲まれたビュッフェスタイルのダイニング。前菜からデザートまで豊富なメニューを取り揃えた朝食とランチを提供しています。オープン席。



カフェ「ビストロ」パリ風のカフェとコーヒーバーです。午前中は焼き立てのペストリー、ベーグル、フルーツなどの軽食を、午後遅くまでは各国のチーズ、パテ、生ハム、スモークサーモン、デザート等取り揃えています。



オーストラリア「ドヴィディオ」才能豊かなクリスタルのシェフが創作したオリジナルメニューや料理を取り揃えたイタリア料理。(事前予約制)



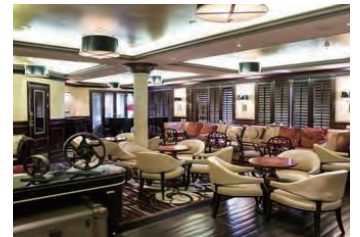
ヴィンテージルーム希少なヴィンテージワインに合う料理を提供するプライベートダイニングです。(カバーチャージ(席料)のみ)



トライデントグリルアメリカンスタイルのハンバーガー、サラダ等、プールサイドでの贅沢な軽食などの定番メニューを取り揃えています。



クリスタルコーブ夕食前のカクテルを楽しむのに最適な場所です。昼から夜に変わるさまざまな音楽スタイルをお楽しみください。



アベニューサルーンシックで上質な空間でカクテルとともに会話をお楽しみいただけるバー。夜はピアノの生演奏がくつろぎの時間を彩ります。

iCruise オンライン予約

BOOKING

24時間365日 仮予約・お問合せを受付

クルーズ代金、空室情報、どの客室番号が空いているかなどをご自身でその場で確認が可能です。さらに、ご予約～お支払いまでワンストップで行うことができます。オンライン予約後もiCruiseスタッフがご出発までしっかりフォロー。必要な手続き、ご案内を、必要なタイミングでご案内させていただきます。



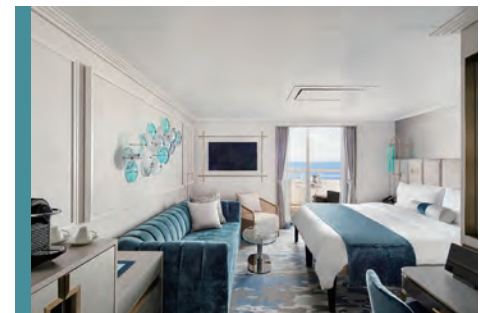
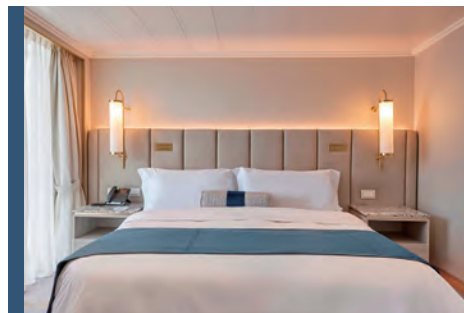
クリスタル セレニティ

CRYSTAL SERENITY

無料サービスとアメニティ・全スイートでご利用いただけます

- ・ウェルカムシャンパン
- ・フレッシュフルーツ*
- ・ターンダウンサービス
- ・靴磨き
- ・荷解・荷造りのお手伝い
- ・ピローメニュー
- ・金庫
- ・Ortigiaのバスアメニティ
- ・Etroのバスローブ
- ・タブレット
- ・ヘアドライヤー
- ・ヘアアイロン*

*リクエストに応じてご利用いただけます。



■ サファイア・ベランダ・スイート

海側クイーンサイズまたはツイン ベランダ・シャワー付
39.9㎡+ベランダ9.9㎡ 8階・9階・10階・11階

- ・プライベートベランダ
- ・アフタヌーンカナッペ
- ・2つの洗面台 (ダブルシンク)
- ・コーヒーマシン
- ・リビングエリア
- ・ドライクリーニング
- ・ウォークインクローゼット (10日間で1回5品) ※2日目
- ・テレビ2台
- ・プレスサービス (1回5品) ※2日目

※2023年、2017年、クラシックデザインのお部屋がございます。
※画像は2023年デザイン。※クラシックデザインはバスタブ付きです。

■ アクアマリン・ベランダ・スイート

海側クイーンサイズまたはツイン ベランダ・シャワー付
30㎡+ベランダ7.9㎡ 9階前方・10階・11階

- ・プライベートベランダ
- ・ワンタッチ照明と
- ・ウォークインシャワー
- ・サラウンドサウンドシステム
- ・2つの洗面台 (ダブルシンク)
- ・アフタヌーンカナッペ
- ・ウォークインクローゼット
- ・コーヒーマシーン
- ・双眼鏡

※2018年、クラシックデザインのお部屋がございます。※画像は
2018年デザイン。※クラシックデザインはバスタブ付きです。



■ クリスタル・ペントハウス・スイート

海側クイーンサイズまたはツイン ベランダ・バスタブ付
118㎡+ベランダ10㎡ 11階

- ・プライベートベランダ
- ・ジャクジー付バスルーム
- ・セパレートシャワー
- ・2つの洗面台 (ダブルシンク)
- ・リビングスペース
- ・ダイニングエリア
- ・ビルトインバー
- ・ゲスト用トイレ
- ・ウォークインクローゼット2つ
- ・テレビ2台
- ・書斎
- ・生花
- ・アフタヌーンカナッペ
- ・コーヒーマシーン
- ・双眼鏡
- ・Osteria d'OvidioとUmiUmaのルームサービス
- ・Osteria d'OvidioとUmiUmaの利用制限なし*
- ・乗下船時の専用車送迎 (80km内)
- ・ランドリーとドライクリーニング (無料) ※2日目
- ・お部屋でのカクテルパーティー

*空席状況によります。

■ ジュニア・クリスタル・ペントハウス・スイート

海側クイーンサイズまたはツイン ベランダ・バスタブ付
59.9㎡+ベランダ14.9㎡ 8階前方・9階前方

- ・プライベートベランダ
- ・ジャクジー付バスルーム
- ・セパレートシャワー
- ・2つの洗面台 (ダブルシンク)
- ・リビングスペース
- ・ダイニングエリア
- ・ウォークインクローゼット
- ・テレビ2台
- ・生花
- ・アフタヌーンカナッペ
- ・コーヒーマシーン
- ・双眼鏡
- ・Osteria d'OvidioとUmiUmaのルームサービス
- ・Osteria d'OvidioとUmiUmaの利用制限なし*
- ・乗下船時の専用車送迎 (80km内)
- ・乗船日のバトラーまたはコンシェルジュがターミナルからスイートまでのエスコート
- ・ドライクリーニング (10日間で1回5品) ※2日目
- ・お部屋でのカクテルパーティー

*空席状況によります。



■ ダブル・ゲストルーム・ベランダ

海側クイーンサイズまたはツイン ベランダ・シャワー付
19.9㎡+ベランダ5㎡ 8階・9階・10階

- ・プライベートベランダ
- ・ウォークインシャワー

■ ダブル・ゲストルーム・オーシャンビュー

海側クイーンサイズまたはツイン シャワー付
19.9㎡ 7階

- ・角窓
- ・ウォークインシャワー

■ シングル・ゲストルーム・オーシャンビュー

海側クイーンサイズまたはツイン シャワー付
19.9㎡ 7階前方

- ・角窓
- ・ウォークインシャワー

クリスタル セレニティ

CRYSTAL SERENITY

スイート&ゲストルーム

クリスタル・ペントハウス・スイート

ジュニア・クリスタル・ペントハウス・スイート

サファイア・ベランダ・スイート

アクアマリン・ベランダ・スイート

ダブル・ゲストルーム・ベランダ

ダブル・ゲストルーム・オーシャンビュー

シングル・ゲストルーム・オーシャンビュー

車椅子対応スイート

コネクティング・スイート

以下のスイートは眺望が若干制限されます

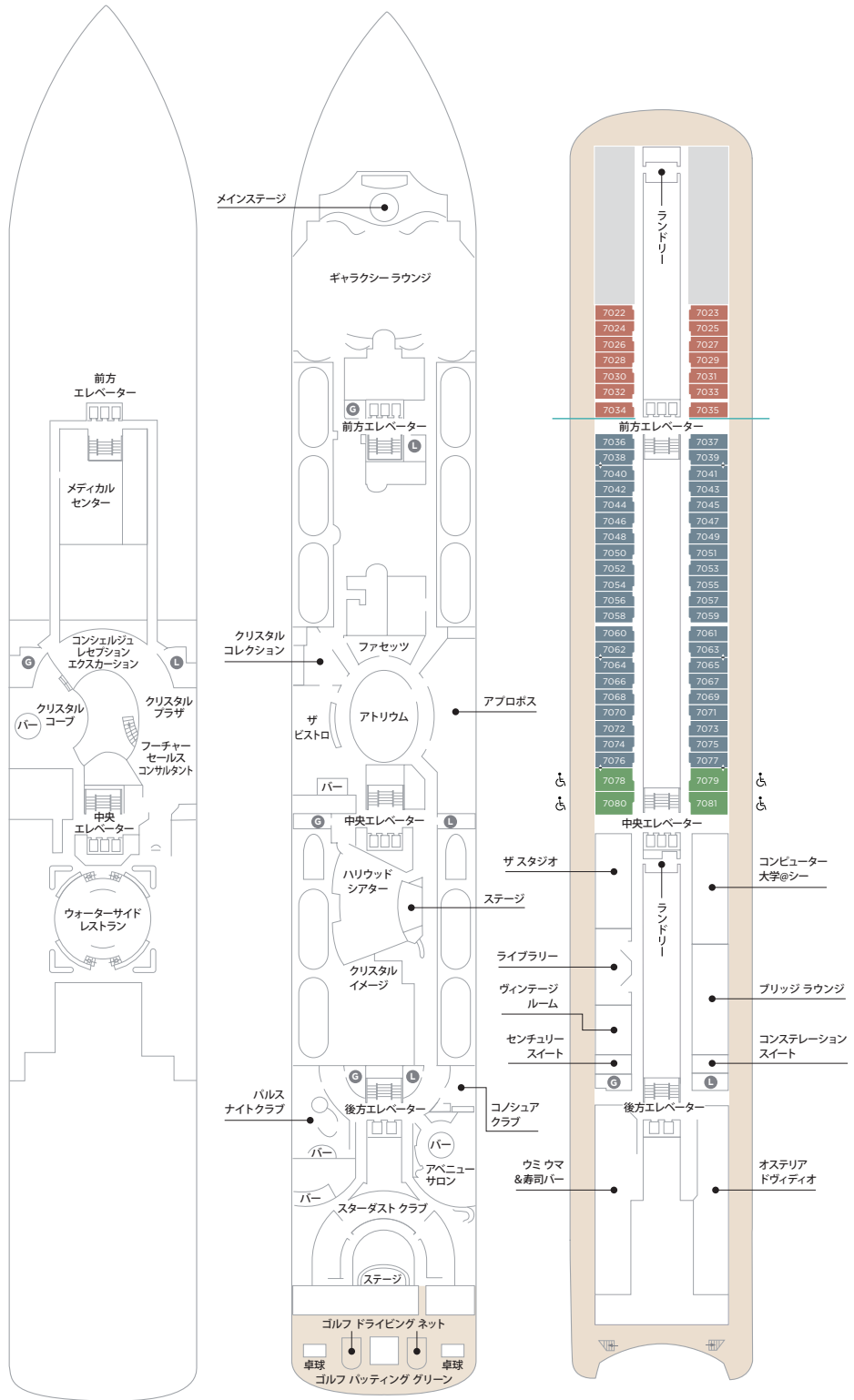
7060, 7061, 7062, 7063, 7064, 7065, 7066, 7067, 7068,
7069, 7070, 7071, 8032, 8033, 8034, 8035, 8036, 8037,
8038, 8039, 8066, 8067, 8068, 8069, 8070, 8071, 8072,
8073, 8074, 8075, 10007, 10008

以下のスイートは眺望が制限されます

10001, 10002, 10005, 10006



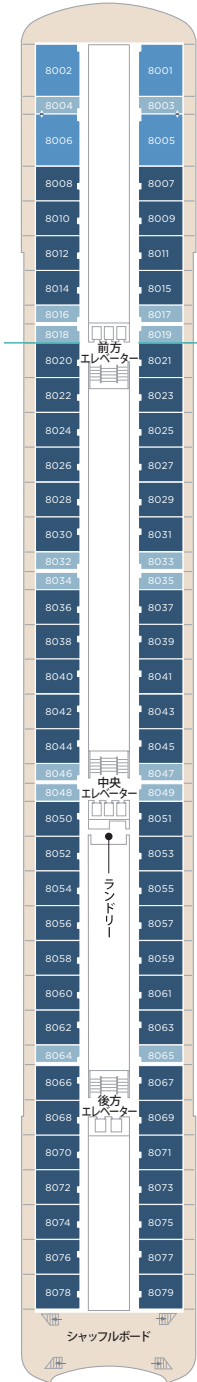
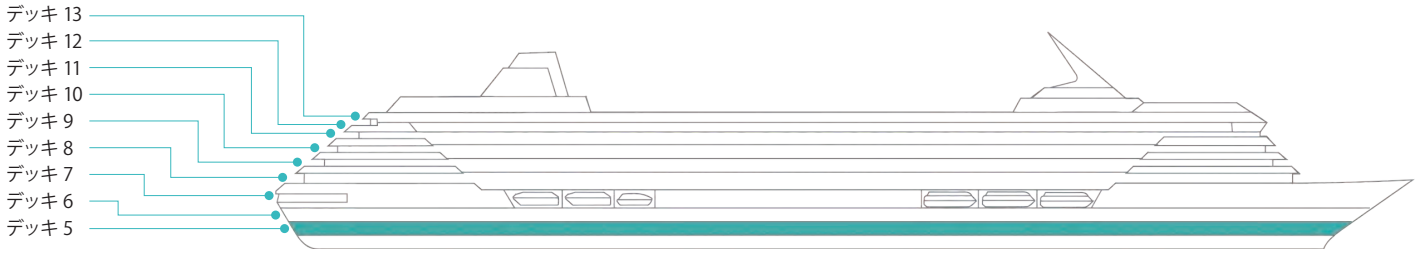
シップデータ	就航年月	2003年07月
	最新改装年月	2023年01月
	総トン数	68,870トン
	全長	250メートル
	全幅	32.2メートル
	乗客定員	740名
	乗組員数	655名
	船籍	バハマ
	デッキ数	9階層



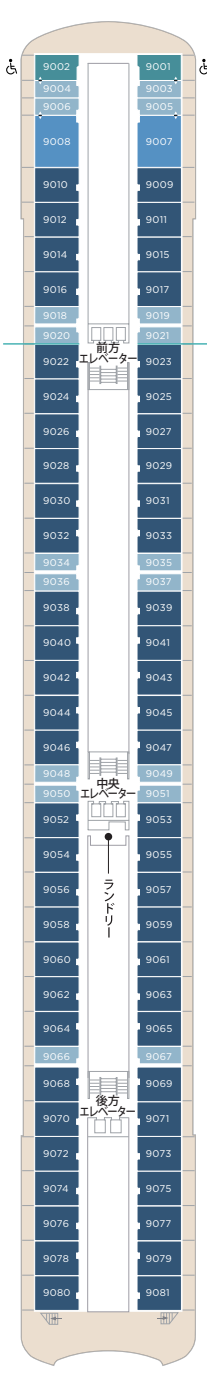
デッキ 5

デッキ 6

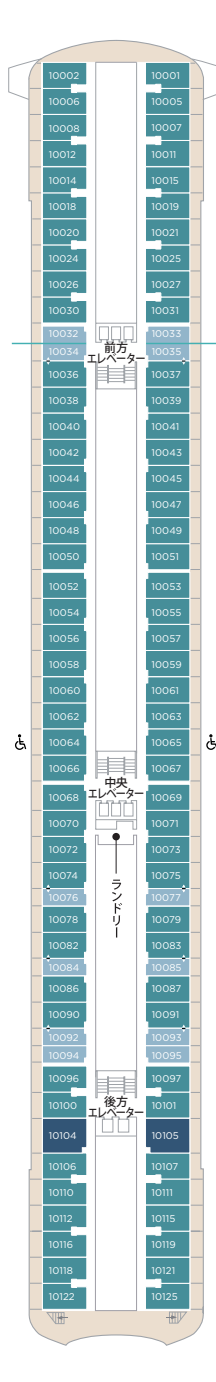
デッキ 7



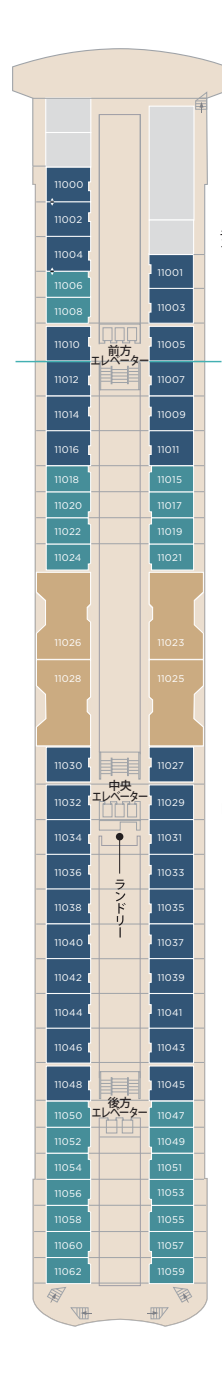
デッキ 8



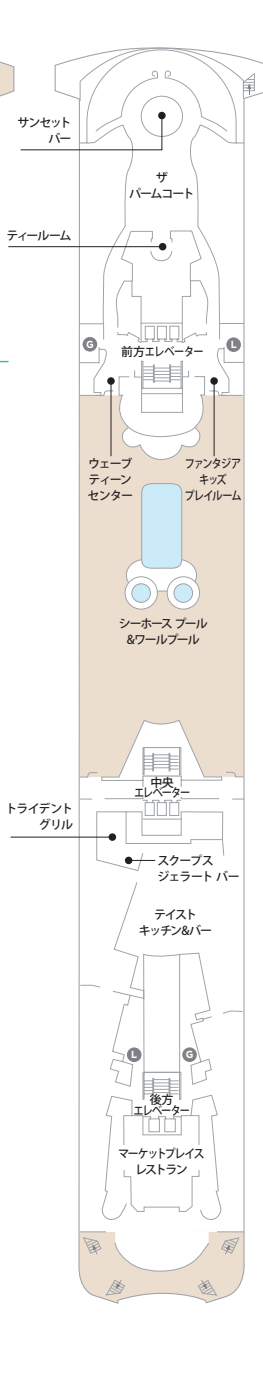
デッキ 9



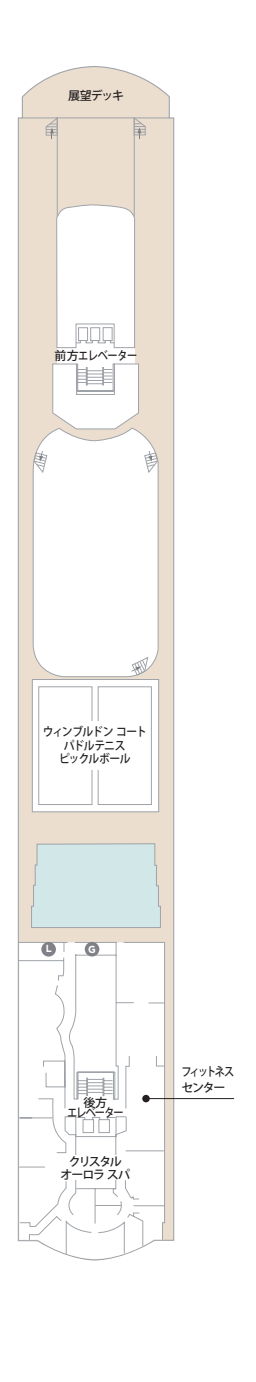
デッキ 10



デッキ 11



デッキ 12



デッキ 13

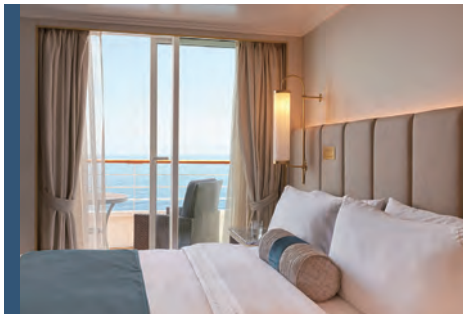
クリスタル シンフォニー

CRYSTAL SYMPHONY

無料サービスとアメニティ・全スイートでご利用いただけます

- ・ウェルカムシャンパン
- ・フレッシュフルーツ*
- ・ターンダウンサービス
- ・靴磨き
- ・荷解・荷造りのお手伝い
- ・ピローメニュー
- ・金庫
- ・Ortigiaのバスアメニティ
- ・Etroのバスローブ
- ・タブレット
- ・ヘアドライヤー
- ・ヘアアイロン*

*リクエストに応じてご利用いただけます。



■ サファイア・ベランダ・スイート

海側クイーンサイズまたはツイン ベランダ・シャワー付
39.9㎡+ベランダ9.9㎡ 8階・9階・10階

- ・プライベートベランダ
- ・ウォークインクローゼット
- ・2つの洗面台 (ダブルシンク)
- ・テレビ2台
- ・ドライクリーニング (10日間で1回5品) ※2日目
- ・乾燥機付き洗濯機 (一部のスイート)
- ・プレスサービス (1日5品) ※2日目

※2023年、2017年クラシックデザインのお部屋がございます。

※画像は2023年デザイン。※クラシックデザインはバスタブ付きです。

■ サファイア・オーシャンビュー・スイート

海側クイーンサイズまたはツイン シャワー付
39.9㎡ 5階前方・7階・8階

- ・角窓 (一部視界が遮られるスイートがあります)
- ・ウォークインクローゼット
- ・2つの洗面台 (ダブルシンク)
- ・テレビ2台
- ・プレスサービス (1日5品) ※2日目

■ アクアマリン・ベランダ・スイート

海側クイーンサイズまたはツイン ベランダ・シャワー付
30㎡+ベランダ7.9㎡ 9階・10階

- ・プライベートベランダ
- ・ウォークインクローゼット

※2017年クラシックデザインのお部屋がございます。

※画像は2017デザイン。

※クラシックデザインはバスタブ付きです。



■ クリスタル・ペントハウス・スイート

海側クイーンサイズまたはツイン ベランダ・バスstub付
85㎡+ベランダ10㎡ 8階・10階

- ・プライベートベランダ
- ・ジャクジー付バスルーム
- ・セパレートシャワー
- ・2つの洗面台 (ダブルシンク)
- ・リビングスペース
- ・ダイニングエリア
- ・ビルトインパー
- ・ゲスト用トイレ
- ・ウォークインクローゼット2つ
- ・テレビ2台
- ・書斎
- ・生花
- ・アフタヌーンカナッペ
- ・コーヒーマシーン
- ・双眼鏡
- ・Osteria d'OvidioとUmiUmaのルームサービス
- ・Osteria d'OvidioとUmiUmaの利用制限なし*
- ・乗下船時の専用車送迎 (80km内)
- ・ランドリーとドライクリーニング (無料) ※2日目
- ・お部屋でのカクテルパーティー

※2023年、2020年デザインのお部屋がございます。※画像は2023年デザイン。
*空席状況によります。

■ ジュニア・クリスタル・ペントハウス・スイート

海側クイーンサイズまたはツイン ベランダ・バスstub付
59.9㎡+ベランダ14.9㎡ 8階前方&後方・9階前方&後方

- ・プライベートベランダ
- ・ジャクジー付バスルーム
- ・セパレートシャワー
- ・2つの洗面台 (ダブルシンク)
- ・リビングスペース
- ・ダイニングエリア
- ・ウォークインクローゼット
- ・テレビ2台
- ・生花
- ・アフタヌーンカナッペ
- ・コーヒーマシーン
- ・双眼鏡
- ・Osteria d'OvidioとUmiUmaのルームサービス
- ・Osteria d'OvidioとUmiUmaの利用制限なし*
- ・乗下船時の専用車送迎 (80km内)
- ・乗船日のバトラーまたはコンシェルジュがターミナルからスイートまでのエスコート
- ・ドライクリーニング (10日間で1回5品) ※2日目
- ・お部屋でのカクテルパーティー

*空席状況によります。



■ ダブル・ゲストルーム・ベランダ

海側クイーンサイズまたはツイン ベランダ・シャワー付
19.9㎡+ベランダ5㎡ 8階・9階

- ・プライベートベランダ
- ・ウォークインシャワー

■ ダブル・ゲストルーム・オーシャンビュー

海側クイーンサイズまたはツイン シャワー付
19.9㎡ 5階前方・7階・8階

- ・角窓 (一部視界が遮られるスイートがあります)
- ・ウォークインシャワー

■ シングル・ゲストルーム・オーシャンビュー

海側クイーンサイズまたはツイン シャワー付
19.9㎡ 7階前方

- ・角窓
- ・ウォークインシャワー

クリスタル シンフォニー

CRYSTAL SYMPHONY

スイート&ゲストルーム

- クリスタル・ペントハウス・スイート
- ジュニア・クリスタル・ペントハウス・スイート
- サファイア・ベランダ・スイート
- サファイア・オーシャンビュー・スイート
- アクアマリン・ベランダ・スイート
- ダブル・ゲストルーム・ベランダ
- ダブル・ゲストルーム・オーシャンビュー
- シングル・ゲストルーム・オーシャンビュー
- 車椅子対応スイート
- コネクティング・スイート

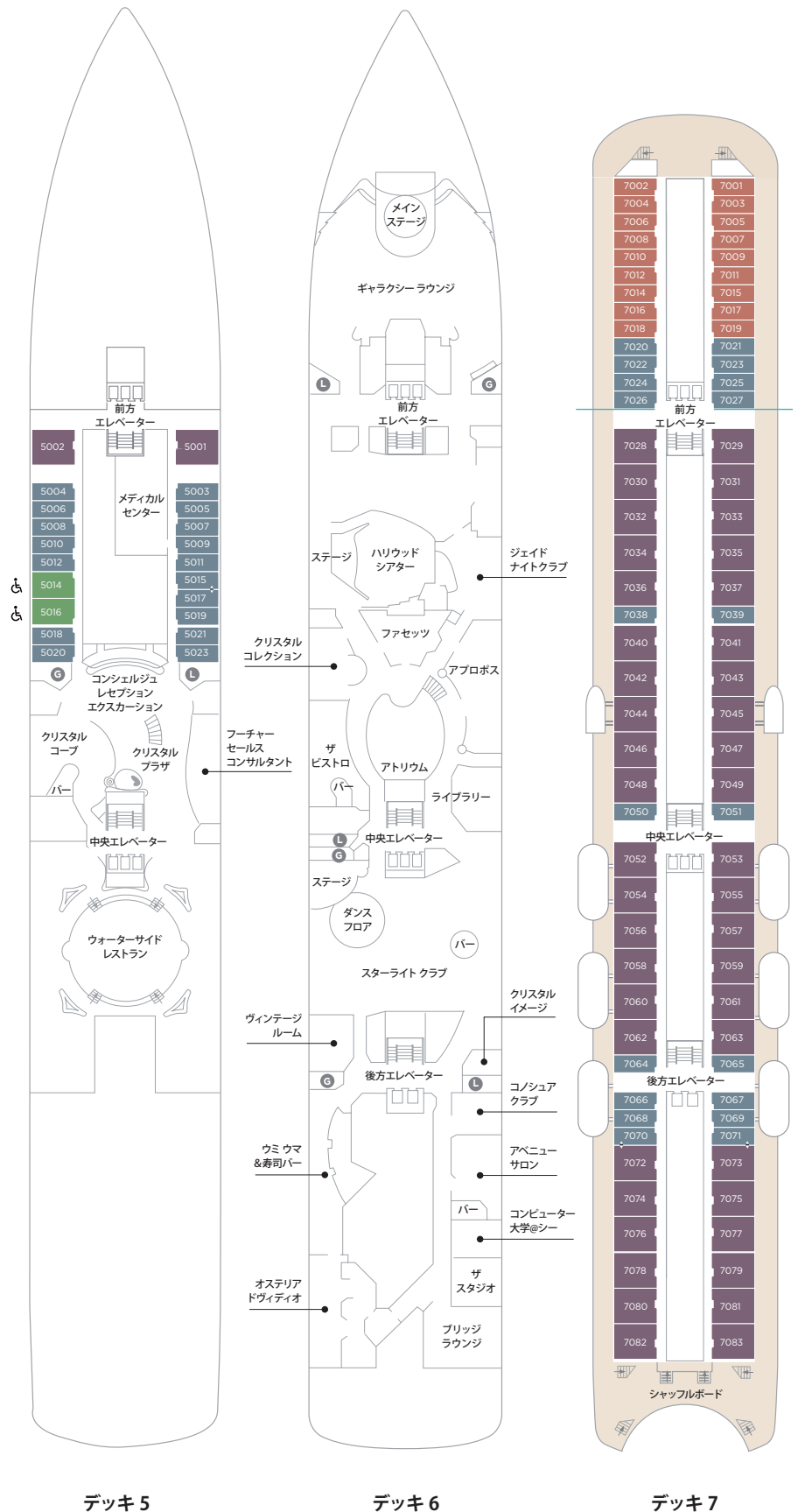
以下のスイートは眺望が若干制限されます
9052, 9053, 9058, 9059, 9060, 9061

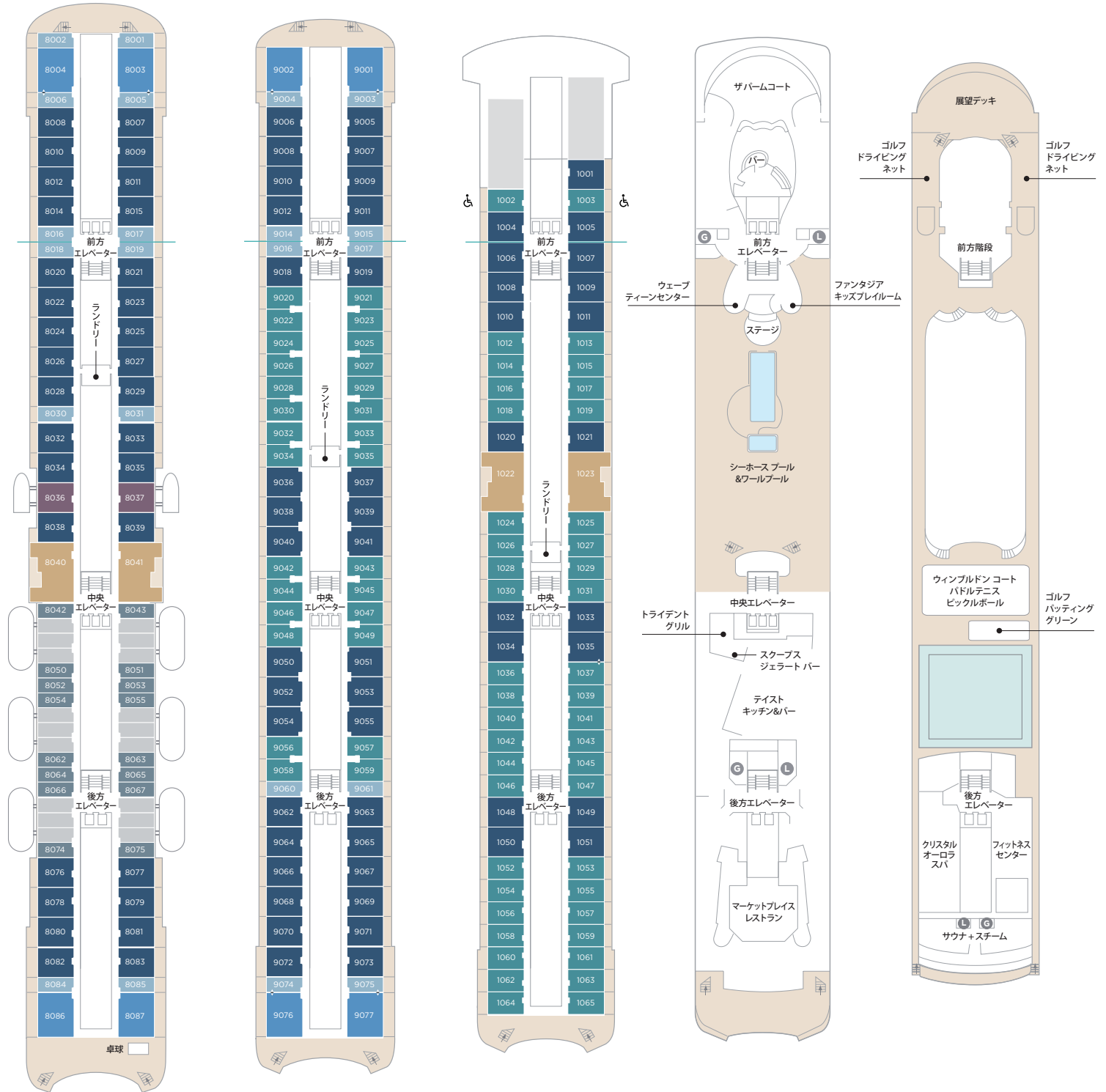
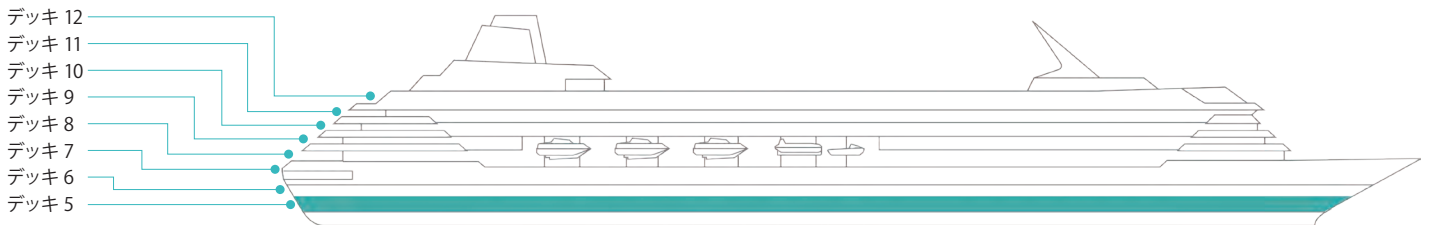
以下のスイートは眺望が制限されます
7030, 7031, 7032, 7033, 7034, 7035, 7036, 7037, 7038,
7039, 7040, 7041, 7042, 7043, 7044, 7045, 7046, 7047,
7052, 7053, 7054, 7055, 7056, 7057, 7058, 7059, 7060,
7061, 7062, 7063, 7064, 7065, 7066, 7067, 7068, 7069,
8034, 8035, 8038, 8039, 8042, 8043, 8050, 8051, 8054,
8055, 8062, 8063, 8066, 8067, 8074, 8075, 9046, 9047,
9048, 9049, 9050, 9051, 9054, 9055, 9056, 9057, 9062,
9063, 9064, 9065

以下のスイートは視界不良です
8036, 8037



シップデータ	就航年月	1995年05月
	最新改装年月	2023年01月
	総トン数	51,044トン
	全長	238メートル
	全幅	30.2メートル
	乗客定員	606名
	乗組員数	546名
	船籍	バハマ
	デッキ数	8階層





デッキ 8

デッキ 9

デッキ 10

デッキ 11

デッキ 12

海外個人クルーズ旅行のススメ

海外クルーズ旅行は個人旅行・自由旅行の時代です。グアムやハワイに行くようにお気軽に個人クルーズ旅行を楽しめるようになりました。ホスピタリティ高いクリスタルのクルーとベストシーズンの地中海や北欧、オセアニアはもちろんのこと世界中の船旅を個人旅行でお楽しみください。



個人手配クルーズ旅行のメリット

- ① コースの選択肢が豊富**
豊富なラインアップの中から自分好みのコースをお選びいただけます。iCruiseサイトでは、行きたいエリア・寄港地、時期、期間、ご予算、乗船したい船などから複合的に検索が可能です。
- ② ツアーキャンセルの心配がありません**
パッケージツアーにありがちな最少催行人員割れによる催行中止の心配がありません。基本的に「予約完了=出発決定」です。
- ③ クルーズ旅行はシンプル手配**
クルーズはあご（食事）、あし（交通機関）、まくら（宿泊）が揃った周遊型の旅のスタイルです。1度の予約で3要素の手配が完了してしまいます。あとは航空券を手配するだけ。非常にシンプルです。

- ④ お好きな客室が選べます**
様々な客室タイプからお好みの客室を自由に選択可能です。
- ⑤ 上質なクルーズをお得に乗船**
クルーズ代金は、予約の時期や空室状況により代金変動する「変動相場制クルーズ代金」です。その他「早期予約割引」、「リピーター割引」、「シングル参加キャンペーン」など様々な割引プロモーションがあります。うまく利用すれば、パッケージ代金よりお得に楽しめます。
- ⑥ 自分好みのパターンで自在にアレンジ**
クルーズだけを予約されたい方も、すべてトータルでご予約されたい方、グループ旅行をご検討中の方、自分たちだけの添乗員を手配してほしい方も自在にアレンジが可能です。

真のラグジュアリー、クリスタルを満喫するなら iCruise

クルーズスペシャリストによるiCruiseコンサルティング iCruiseのクルーズ・マスター&コンシェルジュは、クルーズの販売・乗船経験も豊富なクルーズの超エキスパートです。	個人自由旅行を提供する高級クルーズ専門デスク ラグジュアリークラスをメインに取扱う専門スタッフが、お客様一人一人に合った個人クルーズ旅行をサポートいたします。	クリスタル日本正規特約店 iCruiseは、クリスタルの日本正規特約店として、長年の販売経験を誇ります。	ラグジュアリーをお得に iCruiseのWEB及び予約システムは船会社システムと連携。変動制のクルーズ代金、プロモーションにも対応しています。	iCruiseオリジナル乗船クルーズガイドブック iCruiseでご予約いただいたお客様には、最終案内にiCruiseオリジナル日本語の「乗船クルーズガイドブック」をお送りします。
--	---	--	---	--

iCruise お申込み・お問い合わせ 株式会社 ICM
営業時間：平日 09:30~18:00 / 土日祝日・年末年始休業

個人自由旅行を提供する高級クルーズ専門デスク **iCruise** (アイ・クルーズ) 事業部

〒108-0072 東京都港区白金1-29-9-601 TEL: 03-6450-2560
ホームページ: <https://www.icruises.jp/> FAX: 03-6450-3399
アイ・クルーズ で検索 メールアドレス: contact@icm-i.co.jp

iCruiseメルマガ会員 (無料) 募集中!

お得でスペシャルな最新情報をお届けします。会員限定の特集コンテンツも盛り沢山!

iCruiseメルマガ会員登録はこちら:
<https://www.icruises.jp/p/mmform>

運航会社: CRYSTAL (クリスタル)
日本正規特約店: iCruise

東京都知事登録旅行業: 第3-6448号 総合旅行業務取扱管理者: 菅谷 孝幸
総合旅行業務取扱管理者とは、お客様の旅行を取り扱う営業所での取引に関する責任者です。この旅行契約に関し、担当者からの説明にご不明な点があれば、ご遠慮なく上記の総合旅行業務取扱管理者にお尋ねください。

CRYSTAL